





VOCO – THE DENTALISTS

Современные стоматологические материалы должны обладать высочайшим качеством и комфортом в работе. Кроме того, спросом пользуются практичность и продуктивность материалов. Именно эти цели преследует компания VOCO. Мы заявляем о себе как о специалистах в стоматологическом материаловедении – the Dentalists. Таким образом, мы концентрируем нашу работу на этом поле деятельности и бросаем все силы на службу стоматологии.

Начиная с 1981 года компания VOCO обеспечивает стоматологов всего мира высококачественными стоматологическими материалами и на сегодняшний день относится к ведущим международным производителям в данной отрасли. Имея обширный ассортимент продуктов, состоящий из более чем 100 качественных материалов, мы предлагаем стоматологическим клиникам и зуботехническим лабораториям в 120 странах мира лекарственные и медицинские препараты для применения в превентивной, реставрационной и ортопедической стоматологии, произведенные в лучших традициях качества – «Сделано в Германии».

Благодаря сертификации качества и интенсивной исследовательской и научной работе компании VOCO снова и снова удается устанавливать новые критерии в развитии новых дентальных материалов. С этой целью исследователи фирмы тесно сотрудничают с более чем 150 университетами и другими признанными исследовательскими организациями по всему миру. Высоко ценится компетенция ученых, работающих в компании VOCO. Так, VOCO играла ведущую роль во многих исследовательских проектах Государственного Министерства образования и исследовательской работы (BMBF).

Со своими новинками компания VOCO много раз занимала позицию лидера в стоматологическом мире. Так, например, с Grandio – первым в мире нано-гибридным композитом, который, благодаря своим превосходным характеристикам и удобству в работе, признан одним из наиболее удачных универсальных пломбировочных материалов. Кроме того, VOCO также представляет GrandioSO – нано-гибридный композит для полостей всех классов, который по своим физическим параметрам является пломбировочным материалом, наиболее сходным с тканями зуба.

Ассортимент продукции VOCO охватывает материалы различных классов для временного и постоянного пломбирования, прокладочные материалы, адгезивные системы и материалы для фиксации, корневые штифты и системы для построения культи зуба, оттисковые материалы, материалы для изготовления временных коронок и мостов, герметики фиссур, препараты для флюоризации и десенсибилизации, а также материалы и приборы для зуботехнической лаборатории.

В данном каталоге компания VOCO представляет Вашему вниманию актуальный ассортимент продукции и тем самым стимулирует появление полезных идей в Вашей ежедневной практике.



СТОМАТОЛОГИЧЕСКИЙ УХОД

Профилактические препараты

Bifluorid 12	6
Remin Pro	7
Admira Protect	7
CleanJoy	8
Klint	8

Десенситайзеры

VOCO Profluorid Varnish	9
-------------------------	---

Герметики фиссур

Fissurit FX	10
Fissurit F	10
Fissurit	10
Grandio Seal	11
Control Seal	12

Отбеливание зубов

Perfect Bleach	13
----------------	----

ПРЯМЫЕ РЕСТАВРАЦИИ

Прокладочные материалы

Calcimol	16
Calcimol LC	16
Amalgam Liner	17
Ionoseal	17
Ionobond	18
Calcicur	18

Пломбировочные материалы (композиты)

x-tra base	19
GrandioSO	20
GrandioSO Flow	21
GrandioSO Heavy Flow	22
GrandioSO Inlay System	23
Grandio	24
Grandio Flow	25
Amaris	26
Amaris Flow	27
Amaris Gingiva	27
Admira	28
Admira Bond	28
Admira Flow	29
Arabesk Top	29
Arabesk	30
Arabesk Flow	30
Polofil Supra	30
x-tra fil	31
Alfacomp LC	31

Пломбировочные материалы (компомеры)

Twinky Star	32
Twinky Star Flow	32
Glasiosite	32

Пломбировочные материалы
(Вспомогательные средства)

Curvy	33
Dimanto	33

Пломбировочные материалы (СИЦ)

Ionolux	34
Easy Glaze	34
VOCO Ionofil Molar AC Quick	35
VOCO Ionofil Molar AC	35
VOCO Ionofil Molar	36
Ionofil Plus	36
Aqua Ionofil Plus	37
Final Varnish LC	37
Argion Molar AC	38
Argion	38

Пломбировочные материалы
(Вспомогательные средства)

GrandTEC	39
----------	----

Бондинговые материалы

Futurabond U	40 / 41
Futurabond DC	42
Futurabond NR	43
Futurabond M	43
Solobond M	44
Solobond Plus	44

НЕПРЯМЫЕ РЕСТАВРАЦИИ

Материалы для фиксации

Bifix SE	46
Bifix QM	47
Meron Plus	48
Aqua Meron	48
Meron	48 / 49
Fit Test C & B	50
Ceramic Bond	50

Фиксация элементов крепления

Quick Up	51
----------	----

Материалы для восстановления культи зуба

Rebilda DC	52
Rebilda Post	53
Rebilda Post System	53
Rebilda SC	54
Rebilda LC	54
Rebilda Form	54
Grandio Core Dual Cure	55

Временные материалы

Structur Premium	56
Structur 3	57
Structur 2	58
Provicol QM	59
Provicol C	59
Provicol	59

Clip	60
Clip F	60

Материалы для починки

Cimara	61
Cimara Zircon	61

Материалы для перебазировки протезов

Ufi Gel hard C	62
Ufi Gel hard	62
Ufi Gel SC	63
Ufi Gel P	63

Оттисковые материалы

Registrado X-tra	64
Registrado Clear	64

РАЗЛИЧНЫЕ ПРОДУКТЫ

Другие препараты

Individuo Lux	66
Profibase	66
Vococid	67
Depulpin	67
Caries Marker	67
Pele Tim	68
Block Out Gel LC	68

Чистящие средства

Traypurol tabs	69
Traypurol	69
Solvitan	69

Приборы

VOCO Mix 10	70
Celalux 2	70

Мелкие приборы

Caps Dispenser	71
Dispenser тип 2	71
Dispenser тип 3	71
AC Activator	71
AC Applicator тип 1	71
AC Applicator тип 2	71

Одноразовые продукты

Одноразовые продукты	72 / 73
----------------------	---------

Адреса наших дистрибьюторов	74 / 75
-----------------------------	---------

Для заметок	76 - 78
-------------	---------

Алфавитный указатель	79
----------------------	----

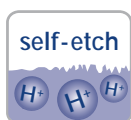
Примечания

Как и прежде, каталог компании VOCO подробно информирует о каждом материале в отдельности и предлагает Вам быстрый и практичный обзор всего ассортимента продукции. С настоящего момента у Вас есть возможность получать важную информацию об особенностях материала с первого взгляда: наши новые icons (примечания) облегчают зрительное восприятие ключевых особенностей, таким образом, Вы с первого взгляда проинформированы о том, идет ли речь о технике самопротравливания или о технике тотального травления, требуется ли кондиционирование или же требуется споллимеризовать композит на протяжении нескольких секунд.

21 различных примечаний (icons) помогают Вам в поиске подходящего материала; всего за несколько секунд они позволяют осуществлять первое классифицирование и оценку материала и способствуют молниеносному ориентированию.



Сведения о составе материала
Данный продукт создан на основе наногибридной технологии.



Сведения о применении материала
Перед применением адгезивной системы (бондинга) отдельное травление поверхности зуба не требуется. Для получения более подробной информации читайте, пожалуйста, инструкцию по применению.



Сведения о количестве оттенков
Данный продукт представлен в указанном количестве оттенков.



Сведения об аппликации материала
Перед началом использования представленный продукт автоматически смешивается в правильной пропорции.



Сведения о показаниях к применению
Данный продукт применяется в соответствии с показаниями к пломбированию указанных классов полостей. Для получения более подробной информации читайте, пожалуйста, инструкцию по применению.



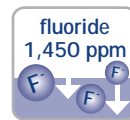
Сведения о показаниях к применению
Данный продукт предназначен для выполнения долговременных реставраций. Для получения более подробной информации читайте, пожалуйста, инструкцию по применению.



Сведения об отверждении материала
Данный продукт твердеет либо под действием света, либо путем химического самоотверждения (SC). Для получения более подробной информации читайте, пожалуйста, инструкцию по применению.



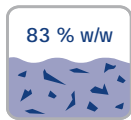
Сведения об объемной усадке
Данный продукт обладает объемной усадкой во время отверждения, указанной в процентах.



Сведения о содержании фтора
Данный продукт содержит фтор в указанной концентрации. Для получения более подробной информации читайте, пожалуйста, инструкцию по применению.



Сведения об отверждении материала
Данный продукт твердеет путем химического самоотверждения (SC). Для получения более подробной информации читайте, пожалуйста, инструкцию по применению.



Сведения о содержании наполнителя
Данный продукт обладает определенным содержанием наполнителя. Соответствующий показатель содержания наполнителя представлен в весовых процентах.



Сведения о составе материала
Данный материал содержит указанное вещество.



Сведения об отверждении материала
Данный продукт твердеет под действием света. Указанное время соответствует усредненному времени. Для получения более подробной информации читайте, пожалуйста, инструкцию по применению.



Сведения о твердости материала
Данный продукт обладает указанным показателем Shore-A-твердости.



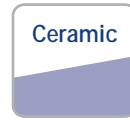
Сведения об особенностях работы с материалом
После окончательного отверждения данного материала нет необходимости в его дополнительной полировке. Для получения более подробной информации читайте, пожалуйста, инструкцию по применению.



Сведения о применении материала
Для применения материала подготовительное кондиционирование поверхности зуба не требуется. Для получения более подробной информации читайте, пожалуйста, инструкцию по применению.



Сведения о рентгенконтрастности
Данный продукт после окончательной обработки обладает высокой рентгенконтрастностью. Соответствующий коэффициент рентгенконтрастности указан в процентах к Al-эквиваленту.



Сведения о совместимости материала с другими продуктами
Данный материал может совместно применяться с перечисленными продуктами. Для получения более подробной информации читайте, пожалуйста, инструкцию по применению.



Сведения о применении материала
Перед применением адгезивной системы (бондинга) требуется отдельное травление поверхности зуба. Для получения более подробной информации читайте, пожалуйста, инструкцию по применению.



Сведения об особенностях работы с материалом
Данный материал предназначен для т.н. bulk-пломбирования с максимальной толщиной слоя 4 мм. Для получения более подробной информации читайте, пожалуйста, инструкцию по применению.



Сведения об аппликации материала
Данный продукт выпускается в «некапающих» и «невытекающих» NDT®-шприцах.

A close-up photograph of a dental procedure. A dental mirror is being used to examine the teeth. The teeth are white and appear to be in good health. The background is a soft, out-of-focus pinkish-red color, likely the patient's tongue or gums.

ORAL CARE – СТОМАТОЛОГИЧЕСКИЙ УХОД

Oral Care – продукты VOCO для лечения гиперчувствительности зубов, фторирования, профилактики и отбеливания

VOCO предлагает Вам широкий ассортимент фторсодержащих препаратов для профилактики.

К ним принадлежат препараты для герметизации фиссур и светоотверждаемые десенситайзеры, а также фторсодержащие лаки для различных областей применения. Предложение дополнено полной серией препаратов для отбеливания, как в стоматологическом кабинете, так и в домашних условиях.

Bifluorid 12®

Бифлуорид 12



Фторсодержащий лак для лечения гиперестезии шейки зуба и для профилактики кариеса



Показания к применению

Профилактика кариеса

Лечение гиперестезии шейки зуба

Обработка гиперчувствительного дентина при потере эмали (напр., после препарирования, при- и сошлифовывания, при повреждениях, при стертых жевательных поверхностях и на зубах с кламмерной опорой)

Местное глубокое фторирование

Поддержка при лечении начального кариеса

Реминерализация эмали

Преимущества

- Специальная основа лака усиливает продолжительность эффекта и глубокое фторирование
- Образует депо кальция и фтора для интенсивного и продолжительного фторирования
- Сразу уменьшает чувствительность
- Прозрачный – не изменяет цвет зубов
- Наносится тонким слоем, следовательно, очень выгодный и экономичный
- Быстро высыхает

Бифлуорид 12 в практических унидозах

- Просто, быстро и гигиенично наносится
- Не требуется дополнительных приспособлений
- Не проливается в любом положении



Источник: Dr. Marcelo Balsamo, Сан-Паулу / Бразилия

Форма выпуска

REF 1035 Комплект: флакон 4 г с растворителем

REF 1033 Флакон 10 г

REF 1234 Большая упаковка:
3 флакона по 10 г Бифлуорид 12, 10 мл растворитель и Пеле Тим № 1

REF 1032 Растворитель 10 мл

REF 1120 50 унидоз, принадлежности

REF 1121 200 унидоз, принадлежности

Remin Pro®

Ремин Про



Препарат с фтором и гидроксиапатитом для защиты и ухода за зубами



Показания к применению

- После отбеливания
- После профчистки
- Предупреждение и контроль гиперестезии
- В процессе ортодонтического лечения

Преимущества

- Содержит фтор (1.450 ppm), гидроксиапатит и ксилитол
- Обеспечивает равновесие в полости рта и, таким образом, защищает зубы от повреждающего действия кислот
- Укрепляет зубы после отбеливания и профессиональной чистки
- Кариесстатические характеристики благодаря содержанию ксилитола
- Три ароматизированных вкусовых направления (земляника, дыня, мята)
- Для ежедневного применения и особенно хорошо зарекомендовал себя для использования в домашних условиях
- Простое нанесение

Admira® Protect

Адмира Протект



Светоотверждаемый защитный лак для десенсибилизации на основе Ормокера (Ormocer®)



Показания к применению

- Лечение повышенной чувствительности дентина
- Обработка шеек зубов и участков по краям коронок
- Обработка шеек зубов после профчистки и удаления зубного камня

Преимущества

- Биосовместимость
- Длительное устранение гиперестезии
- Надежная адгезия
- Высокая устойчивость к абразии благодаря специальной технологии наполнения
- Выделение фтора

Адмира Протект в практичных унидозах

- Просто, быстро и гигиенично наносится
- Не требуется дополнительных приспособлений
- Не проливается в любом положении

Форма выпуска

REF 2003	Тубы: 12 шт. по 40 г – дыня
REF 2004	Тубы: 12 шт. по 40 г – мята
REF 2005	Тубы: 12 шт. по 40 г – земляника
REF 2006	Тубы: 12 шт. по 40 г (по 4 × дыня, мята, земляника)
REF 2007	Тубы: 3 шт. по 40 г (по 1 × дыня, мята, земляника)
REF 2126	Унидозы: 50 шт. по 2,5 г, дыня
REF 2127	Унидозы: 50 шт. по 2,5 г, мята
REF 2128	Унидозы: 50 шт. по 2,5 г, земляника

Форма выпуска

REF 1650	Флакон 4,5 мл, принадлежности
REF 1651	50 унидоз, принадлежности
REF 1652	200 унидоз, принадлежности

CleanJoy®

КлиндЖой



Профипаста для профессиональной чистки зубов и полировки



Показания к применению

Удаление поверхностных, мягких и твердых зубных отложений

Удаление поверхностного окрашивания зубов (напр., налет от кофе, чая, табака)

Полировка зубных поверхностей в рамках профессиональной чистки зубов, перед проведением отбеливания и после удаления ортодонтической аппаратуры

Чистка и полировка пломб в рамках профессиональной чистки зубов

Удаление остатков временного фиксирующего материала перед постоянной фиксацией (цементировкой)

Преимущества

- Устойчивая, гомогенная консистенция
- На разбрызгивается (2.000 – 3.000 об / мин.)
- Выпускается в трех степенях зернистости, поэтому подходит для любой клинической ситуации
- «светофорная» кодировка: невозможно перепутать и просто использовать
- Применяется со всеми традиционными инструментами (щеточки, чашечки и пр.)
- Содержит фтор (700 ppm)
- Содержит ксилитол (угнетающее воздействие на обмен веществ в бактериальных клетках)
- Зеленая паста имеет очень низкий показатель зернистости и поэтому подходит также для ухода за имплантатами
- RDA-показатели зернистости (измерены согласно DIN EN ISO 11609)
 - грубая RDA = 195
 - средняя RDA = 127
 - мелкая RDA = 16

Форма выпуска

REF 2092	Туба 100 г, грубой зернистости
REF 2091	Туба 100 г, средней зернистости
REF 2090	Туба 100 г, мелкой зернистости

Klint

Клинт



Не содержащая фтор паста для удаления налёта и полировки поверхностей зубов

Показания к применению

Для ручного или механического удаления налета

Чистка зубов перед профилактическими мероприятиями, лечением гиперестезии шейки зуба и композитной реставрацией

Преимущества

- Чистящие частицы из специальной кремниевой кислоты
- Основательная чистка без повреждения эмали
- Приятный мятный вкус

Форма выпуска

REF 2336	Туба 60 г
----------	-----------

VOCO Profluorid® Varnish

VOCO Профлуорид Варниш



Фторсодержащий лак для десенсибилизации зубов (5 % фторид натрия)



Показания к применению

Лечение гиперчувствительных зубов

Изоляция дентинных канальцев поверхностей отпрепарированных полостей или чувствительных корневых поверхностей

Обработка шеек зубов после профчистки и удаления зубного камня

Преимущества

- Имеет цвет зуба
- Простое нанесение – держится на влажных поверхностях
- Приятный фруктовый вкус
- Наносится тонким слоем и при этом эффективен

VOCO Профлуорид Варниш в практичных унисдозах

- Просто, быстро и гигиенично наносится
- Не требуется дополнительных приспособлений
- Не проливается в любом положении



Форма выпуска

REF 1267 Туба 10 мл дыня

REF 2232 Туба 10 мл карамель

REF 2233 Туба 10 мл вишня

REF 2234 Туба 10 мл мята

Унисдозы

Вкусовая добавка

	48 x 0,40 мл	50 x 0,25 мл	50 x 0,40 мл	200 x 0,40 мл
Дыня	–	REF 1268	REF 1269	REF 1271
Карамель	–	–	REF 2226	REF 2229
Вишня	–	–	REF 2227	REF 2230

Вкусовая добавка

	48 x 0,40 мл	50 x 0,25 мл	50 x 0,40 мл	200 x 0,40 мл
Мята	–	–	REF 2228	REF 2231
Ассорти	REF 2225	–	–	–

Fissurit® FX

Фиссурит FX



Высоконаполненный светотверждаемый герметик фиссур с фтором, белый



Показания к применению

Изоляция фиссур и окклюзионных поверхностей зубов для профилактики кариеса

Изоляция расширенных фиссур

Пломбирование небольших полостей

Преимущества

- Содержание наполнителя 55 вес.-% для отличной устойчивости к абразии
- Быстрое и простое применение при помощи шприцов для прямой аппликации с гибкими металлическими канюлями
- Оптимальная текучесть
- Высокая стабильность и хорошая связь с эмалью
- Отличная краевая адаптация
- Продолжительное выделение фтора
- Белый для простоты визуального контроля

Форма выпуска

REF 1181 2 шприца по 2,5 г, аппликационные канюли, тип 40

Fissurit® F

Фиссурит F



Светотверждаемый герметик фиссур с фтором, белый



Показания к применению

Изоляция фиссур и окклюзионных поверхностей зубов для профилактики кариеса

Облицовка поврежденных участков эмали

Фиксация ортодонтических аппаратов

Изоляция композитных и цементных пломб (защита от влаги)

Реставрация небольших кариозных повреждений

Ремонт небольших дефектов в композитных и амальгамных пломбах

Преимущества

- Быстрая и простая аппликация из невытекающих NDT®-шприцов
- Белый для простоты визуального контроля
- Отличная текучесть благодаря низкой вязкости
- Высокая стабильность и хорошая связь с эмалью
- Отличная краевая адаптация
- Продолжительное выделение фтора

Форма выпуска

REF 1180 2 флакона по 3 мл
REF 1292 2 шприца по 2 г, аппликационные канюли тип 40
REF 1293 Комплект: 5 шприцов по 2 г, 5 мл шприц геля Вокоцид, 2 шприца по 3 мл жидкости Вокоцид, принадлежности

Fissurit®

Фиссурит



Светотверждаемый герметик фиссур, прозрачный

Показания к применению

см. Фиссурит F

Преимущества

- Прозрачный
- Высокая стабильность и хорошая связь с эмалью
- Прошел клиническую проверку в течение многих лет

Форма выпуска

REF 1082 2 флакона по 3 мл

Grandio® Seal

Грандио Сил



Светоотверждаемый наногибридный герметик фиссур



Показания к применению

Герметизация / пломбирование фиссур и ямочек

Герметизация / изоляция поврежденных поверхностей эмали

Покрытие зон повышенного риска кариозного поражения при ортодонтическом лечении

Герметизация композитных и цементных пломб (защита от влаги)

Герметизация молочных зубов

Преимущества

- Внедрение изолированных нано-частиц для оптимальной текучести
- Наполненность 70 % по весу – наибольшее содержание наполнителя среди герметиков
- Отличные физические свойства:
 - Низкая абразия
 - Высокая прочность на изгиб
 - Чрезвычайно малая усадка
- Удобство работы
- Оптимальное смачивание

Грандио сил в NDT®-шприцах

- NDT®-новая «не капающая» технология
- Специально разработана для сильнотекучих материалов
- Точная и не стекающая аппликация
- Нет потерь материала

Герметизация фиссур Грандио Сил



Источник: Dr. Marcelo Balsamo, Сан-Паулу / Бразилия

Форма выпуска

REF 1060 Комплект: 5 шприцов по 2 г, шприц с гелем-протравкой Вокоцид 5 мл, аппликационные канюли тип 45

REF 1061 2 шприца по 2 г, аппликационные канюли тип 45

Control Seal

Контрол Сил

НОВИНКА



Высоконаполненный прозрачный герметик фиссур с фтором, светоотверждаемый



Показания к применению

- Герметизация / Пломбирование фиссур и ямочек
- Герметизация / Покрытие поврежденной поверхности эмали
- Изоляция участков повышенного риска развития кариеса, напр., в рамках ортодонтического лечения
- Герметизация пломб из композита или цемента (защита от попадания влаги)
- Герметизация молочных зубов
- Расширенная герметизация фиссур

Преимущества

- Прозрачность
 - визуальная диагностика
 - диагностика кариеса с помощью лазерной флуоресценции
 - контроль развития кариеса под герметиком
- Высокое наполнение
 - высокая устойчивость на изгиб
 - высокая устойчивость к абразии
 - высокая твердость
 - низкая усадка

Клинический случай



Зуб 27 перед герметизацией



Зуб 27 – метод лазерной флуоресценции



Зуб 27 после герметизации



Зуб 27 через шесть месяцев после герметизации



Источник: Prof. Dr. A. Braun, Университет г. Марбург / Германия

Форма выпуска

- REF 1303 Комплект: 3 шприца по 2 г, Вокоцид-гель 3 шприца по 2 мл, аппликационные канюли тип 45 / тип 46
- REF 1304 Шприц 2 г, аппликационные канюли тип 45

Perfect Bleach®

Перфект Блич



Гель для отбеливания измененных в цвете зубов (10 % / 16 % перекиси карбамида)

3.0 %
H₂O₂

6 %
H₂O₂

Показания к применению

Щадящее и долговременное отбеливание живых и девитальных зубов, например в случае окрашивания медикаментами, при флюорозе, травмах, употреблении пищи, богатой пигментами, возрастных изменениях цвета зубов и т.п.

Преимущества

- Прост и удобен в работе
- Щадящий в отношении тканей зубов и имеющих реставраций
- Отличный отбеливающий эффект уже после кратковременного применения
- Приятный мятный вкус
- Привлекательная упаковка

Мини Кит

В симпатичной косметичке находятся четыре шприца с отбеливающим гелем, коробка для хранения и схематически представленная инструкция по использованию.

Особенно подходит для

- Стоматологов, которые заказывают изготовление каппы для отбеливания в лаборатории
- Пациентов, уже имеющих каппу для отбеливания

Комплект

Комплект содержит все материалы, входящие в состав набора Мини Кит. Дополнительно в комплекте имеются два шприца с отбеливающим гелем, а также материалы, необходимые для изготовления отбеливающей каппы (две фолы для изготовления капп и Блок Аут Гель ЛЦ).

Особенно подходит для

- Стоматологов, изготавливающих отбеливающую каппу в собственной клинике

Форма выпуска 10 %

REF 1658	Мини Кит 10 %: 4 шприца по 2,4 мл отбеливающего геля с 10 % перекиси карбамида, коробка для хранения, косметичка
REF 1660	Комплект 10 %: 6 шприцов по 2,4 мл отбеливающего геля с 10 % перекиси карбамида, 1,2 мл шприц с Блок Аут Гель ЛЦ, 2 фолы для изготовления капп, коробка для хранения, система расцветки
REF 1662	3 шприца по 2,4 мл отбеливающего геля с 10 % перекиси карбамида

Форма выпуска 16 %

REF 1659	Мини Кит 16 %: 4 шприца по 2,4 мл отбеливающего геля с 16 % перекиси карбамида, коробка для хранения, косметичка
REF 1664	Комплект 16 %: 6 шприцов по 2,4 мл отбеливающего геля с 16 % перекиси карбамида, 1,2 мл шприц с Блок Аут Гель ЛЦ, 2 фолы для изготовления капп, коробка для хранения, система расцветки
REF 1665	3 шприца по 2,4 мл отбеливающего геля с 16 % перекиси карбамида





ПРЯМАЯ РЕСТАВРАЦИЯ

Прямая реставрация – это пломбировочные материалы VOCO-класса: композиты, компомеры, ормомеры (Ormocer®) и стеклоиономерные материалы.

При помощи соответствующих друг другу препаратов VOCO делает возможным создание долговременно стабильных реставраций, которые отвечают самым высоким требованиям. Ассортимент продукции охватывает широкий спектр материалов, начиная от пломбировочных, прокладочных материалов и бондингов и заканчивая материалами для окончательной защиты поверхности. Разработанные нами пломбировочные материалы отвечают различным предназначениям и индивидуальным желаниям. Мы предлагаем как универсальный пломбировочный материал для боковых зубов, так и материалы для высокоэстетичных реставраций.

Calcimol

Кальцимол



Рентгеноконтрастная паста химического отверждения на основе гидроокиси кальция



Показания к применению

Непрямое покрытие пульпы
Прокладка под все пломбировочные материалы

Преимущества

- Эффективная защита пульпы
- Простота применения
- Приемлемое время работы
- Короткое время связывания
- Содержит 26 % гидроокиси кальция
- Рентгеноконтрастный
- Способствует образованию вторичного дентина

Calcimol LC

Кальцимол ЛЦ



Светоотверждаемая рентгеноконтрастная паста на основе гидроокиси кальция



Показания к применению

Непрямое покрытие пульпы
Прокладка под все пломбировочные материалы
Защита от кислот при проведении травления

Преимущества

- Эффективная защита пульпы
- Готовый к использованию однокомпонентный материал
- Экономит время благодаря фотополимеризации и прямой аппликации из невытекающих NDT®-шприцов
- Хорошая кислотоустойчивость
- Способствует образованию вторичного дентина

Кальцимол ЛЦ в NDT®-шприцах

- NDT®-новая «не капающая» технология
- Специально разработана для сильнотекучих материалов
- Точная и не стекающая аппликация
- Нет потерь материала

Форма выпуска

REF 1097 2 тубы, основа / катализатор

Форма выпуска

REF 1047 2 тубы по 5 г
REF 1307 2 шприца по 2,5 г, аппликационные канюли тип 41

Amalgam Liner

Амальгам Лайнер



Готовый к применению изолирующий лак с серебром под пломбы из амальгамы



Показания к применению

- Изоляция дентина под амальгамные пломбы
- Изоляция цемента перед использованием амальгамы
- Изоляция амальгамных пломб сразу же после наложения

Преимущества

- Эффективная защита пульпы
- Изоляция от химического и бактериального воздействия
- Уменьшает риск образования щели и развития вторичного кариеса
- Связывает излишние атомы ртути

Ionoseal®

Ионосил



Светоотверждаемый стеклоиономерный модифицированный композитом цемент для прокладок



Показания к применению

- Прокладочный материал под все типы пломбировочных материалов
- Расширенная герметизация фиссур
- Реставрация небольших повреждений зубов

Преимущества

- Готовый к использованию однокомпонентный материал
- Экономит время благодаря быстрой фотополимеризации
- Быстрая и гигиеничная аппликация
- Высокая прочность на сжатие (226 МПа)
- Выделяет фтор, предупреждающий развитие вторичного кариеса
- Высокая биосовместимость
- Рентгеноконтрастный

Ионосил в NDT®-шприцах

- NDT®-новая «не капающая» технология
- Специально разработана для сильнотекучих материалов
- Точная и не стекающая аппликация
- Нет потерь материала

Форма выпуска

REF 1024 Комплект: флакон 4,5 г с растворителем
REF 1026 Флакон 9 г

Форма выпуска

REF 1126 2 тубы по 4 г
REF 1326 3 шприца по 2,5 г с аппликационными канюлями тип 41

Ionobond

Ионобонд



Стеклоиономерный прокладочный материал с эффектом бондинга



Показания к применению

Изготовление прокладок и восстановление культей зубов

Преимущества

- Отличная химическая адгезия к дентину и эмали
- Высокая биосовместимость
- Постоянное выделение фтора
- Высокая прочность на сжатие
- Низкая растворимость
- Термическое расширение, аналогичное таковому у зубов

Calcicur®

Кальцикур



Готовая к применению паста на основе гидроксида кальция



Показания к применению

Непрямое покрытие пульпы с целью лечения глубокого кариеса

Прямое покрытие пульпы при случайном вскрытии пульпы или пульпотомии

Покрытие стенок полости для защиты от воздействия кислот, содержащихся в цементах

Для временного пломбирования корневых каналов

Преимущества

- Подходит под все виды подкладочных и пломбировочных материалов
- Формула, готовая к применению
- Антибактериальный эффект благодаря высокому показателю pH (12,5)
- Процент содержания гидроксида кальция – 45 %
- Рентгеноконтрастность
- Стимулирует образование заместительного дентина
- Эффективная защита пульпы

Форма выпуска

REF 1083 Порошок 10 г, жидкость 15 мл

Форма выпуска

REF 1093 Шприц 2,5 г, аппликационные канюли тип 47

x-tra base

Экс-тра бейс



Светоотверждаемый текучий базис-композит



Показания к применению

Прокладка (основа пломбы) в полостях I и II класса
Лайнинг полости, в качестве первого слоя в полостях I и II класса

Преимущества

- Основа пломбы толщиной 4 мм одним простым слоем
- Надежное отверждение всего за 10 секунд (универсальный цвет)
- Текучие характеристики идеально обеспечивают превосходную адаптацию

- Низкий полимеризационный стресс
- Высокая рентгеноконтрастность (350 %Al)
- Самонивелирование
- Совместим со всеми бондингами и композитами на основе метакрилата
- Не вытекающие NDT®-шприцы или комфортные флоу-капс с изгибаемой металлической канюлей обеспечивают надежную и точную аппликацию
- Выпускается также в оттенке A2

Аппликация



Отпрепарированная полость



На стенки полости нанести Футурабонд ДЦ



Материал Экс-тра бейс вносить, начиная с самого глубокого участка полости ...



... и заполнять на толщину 4 мм



Внести покрывной слой из ГрандиоСО толщиной 2 мм



Готовая реставрация

Форма выпуска

REF 1790 2 шприца по 2 г, универсальный оттенок
REF 1791 2 шприца по 2 г A2

REF 1794 16 Капс по 0,25 г, универсальный оттенок
REF 1795 16 Капс по 0,25 г A2

Grandio® SO

ГрандиоСО



Универсальный наногибридный пломбировочный материал



Показания к применению

- Пломбирование полостей I - V классов
- Восстановление травматически поврежденных передних зубов
- Облицовка измененных в цвете передних зубов
- Коррекция формы и цвета для улучшения эстетики
- Связывание, шинирование подвижных зубов
- Починка фасеток
- Реставрация молочных зубов
- Восстановление культией зубов
- Композитные вкладки

Преимущества

- Пломбировочный материал под цвет зубов для выполнения надежных реставраций
- Очень высокое содержание наполнителя (89 вес.-%)
- Универсально применяется и удовлетворяет самые высокие требования как во фронтальном, так и в боковом участке
- Высокая устойчивость к свету
- Оптимальное предопределение опаковости и прозрачности для получения эстетичных результатов с помощью лишь одного оттенка
- Разумная система расцветки с введением новых рациональных оттенков GA3.25 и GA5 для любой клинической ситуации
- Пластичная консистенция, не липнет, лучше моделируется
- Простая полировка до сухого блеска – длительное сохранение гладкой поверхности
- Сочетается со всеми традиционными бондингами

Форма выпуска

REF 2600	Комплект: 5 шприцов по 4 г (A2, A3, A3.5, GA3.25, GA5), система расцветки	REF 2640	Комплект: 80 Капс по 0,25 г (по 16 × A2, A3, A3.5, GA3.25, GA5), система расцветки
REF 2601	Комплект + бонд 5 шприцов по 4 г (A2, A3, A3.5, GA3.25, GA5), система расцветки + Футурабонд HP (50 унидоз), принадлежности	REF 2641	Комплект + бонд 80 Капс по 0,25 г (по 16 × A2, A3, A3.5, GA3.25, GA5), система расцветки + 50 унидоз Футурабонд HP, принадлежности
REF 2607	Система расцветки		

Оттенок	Шприц 4 г	Капс 16 × 0,25 г	Оттенок	Шприц 4 г	Капс 16 × 0,25 г	Оттенок	Шприц 4 г	Капс 16 × 0,25 г
A1	REF 2610	REF 2650	B2	REF 2620	REF 2660	OA3.5	REF 2633	REF 2673
A2	REF 2611	REF 2651	B3	REF 2621	REF 2661	BL	REF 2635	REF 2675
A3	REF 2612	REF 2652	C2	REF 2624	REF 2664	GA3.25	REF 2613	REF 2653
A3.5	REF 2614	REF 2654	D3	REF 2627	REF 2667	GA5	REF 2616	REF 2656
A4	REF 2615	REF 2655	OA1	REF 2630	REF 2670			
B1	REF 2619	REF 2659	OA2	REF 2631	REF 2671			

Grandio® SO Flow

ГрандиоСО Флоу



Текущий универсальный наногибридный пломбировочный материал



Показания к применению

Пломбирование полостей I - V классов

Минимально-инвазивная техника пломбирования

Расширенная герметизация фиссур

Устранение поднтрений

Применяется в качестве прокладочного материала, а также для смачивания / выстилки стенок полостей (адаптивный слой)

Реставрация пломб и облицовок

Фиксация полупрозрачных конструкций (напр. цельнокерамических коронок и т.д.)

Связывание и шинирование зубов (напр. с помощью стекловолоконных лент)

Применение в качестве основного материала в комбинации со стекловолоконными лентами и т. п. для изготовления полупостоянных коронок и мостовидных конструкций

Преимущества

- Средняя вязкость текучего композита обеспечивает идеальное распределение материала по стенкам полости
- Универсальное применение – при пломбировании полостей любого класса
- Улучшенные физические параметры (более высокие показатели твердости, прочности и устойчивости к абразии) в отличие от других штопфируемых пломбировочных материалов
- Очень высокое содержание наполнителя (80 вес.-%)
- Надежная и точная аппликация
- Наличие 13 оттенков для эстетических реставраций, идеально подобранных под материал ГрандиоСО
- Высокая стойкость цвета
- Простая полировка и длительное сохранение гладкой поверхности и блеска
- Очень высокая рентгеноконтрастность (500 %Al) оттенка WO («белый opakовый») для визуального контраста с цветом твердых тканей зуба и цветом других пломбировочных материалов
- Имеет следующие формы выпуска: NDT®-шприцы или Flow-капсулы с гибкой металлической канюлей

Форма выпуска

REF 2720	Комплект: 5 шприцов по 2 г (A1, A2, A3, A3.5, WO), система расцветки, принадлежности
REF 2607	Система расцветки

Оттенок	Шприцы 2 × 2 г	Капс 16 × 0,25 г	Оттенок	Шприцы 2 × 2 г	Капс 16 × 0,25 г	Оттенок	Шприцы 2 × 2 г	Капс 16 × 0,25 г
A1	REF 2722	REF 2742	B1	REF 2729	REF 2749	BL	REF 2736	–
A2	REF 2723	REF 2743	B2	REF 2730	–	WO	REF 2737	–
A3	REF 2724	REF 2744	C2	REF 2732	–	GA5	REF 2727	–
A3.5	REF 2725	REF 2745	I	REF 2733	–			
A4	REF 2726	REF 2746	OA2	REF 2734	–			

Grandio®SO Heavy Flow

ГрандиоСО Хэви Флоу



Текущий универсальный нано-гибридный пломбировочный материал – высокой вязкости



Показания к применению

Пломбирование полостей I - V классов

Минимально-инвазивная техника пломбирования

Расширенная герметизация фиссур

Устранение поднутрений

Применяется в качестве прокладочного материала, а также для смачивания / выстилки стенок полостей (адаптивный слой)

Реставрация пломб и облицовок

Фиксация полупрозрачных конструкций (напр. цельнокерамических коронок и т.д.)

Связывание и шинирование зубов (напр. с помощью стекловолоконных лент)

Применение в качестве основного материала в комбинации со стекловолоконными лентами и т. п. для изготовления полупостоянных коронок и мостовидных конструкций

Преимущества

- Повышенная стойкость в сравнении с традиционными текучими композитами, т.е. отсутствует нежелательное стекание со стенок или вытекание из полости
- Универсальное применение – при пломбировании полостей любого класса
- Улучшенные физические параметры (более высокие показатели прочности и устойчивости к абразии) в отличие от других штопфируемых пломбировочных материалов
- Очень высокое содержание наполнителя (83 вес.-%)
- Точная аппликация материала с полноценным смачиванием стенок полости
- Экономия рабочего времени благодаря точному дозированию материала без избытка
- Простое заполнение поднутрений, апроксимальных поражений и парагингивальных зон
- Идеально подходит для работы со стекловолоконными лентами ГрандТЕК
- Наличие 12 оттенков для эстетических реставраций, идеально подобранных под материал ГрандиоСО
- Высокая стойкость цвета
- Простая полировка и длительное сохранение гладкой поверхности и блеска
- Имеет следующие формы выпуска: NDT®-шприцы или Flow-капсулы с гибкой металлической канюлей

Форма выпуска

REF 2680 Комплект: 5 шприцов по 2 г (A2, A3, A3.5, WO, GA5), система расцветки, принадлежности

REF 2607 Система расцветки

Оттенок	Шприцы 2 x 2 г	Капс 16 x 0,25 г	Оттенок	Шприцы 2 x 2 г	Капс 16 x 0,25 г	Оттенок	Шприцы 2 x 2 г	Капс 16 x 0,25 г
A1	REF 2684	REF 2704	A4	REF 2688	REF 2708	OA2	REF 2693	-
A2	REF 2685	REF 2705	B1	REF 2690	REF 2712	BL	REF 2695	-
A3	REF 2686	REF 2706	B2	REF 2691	-	WO	REF 2696	-
A3.5	REF 2687	REF 2707	C2	REF 2692	-	GA5	REF 2689	-

Grandio®SO Inlay System

ГрандиоСО Инлей Систем

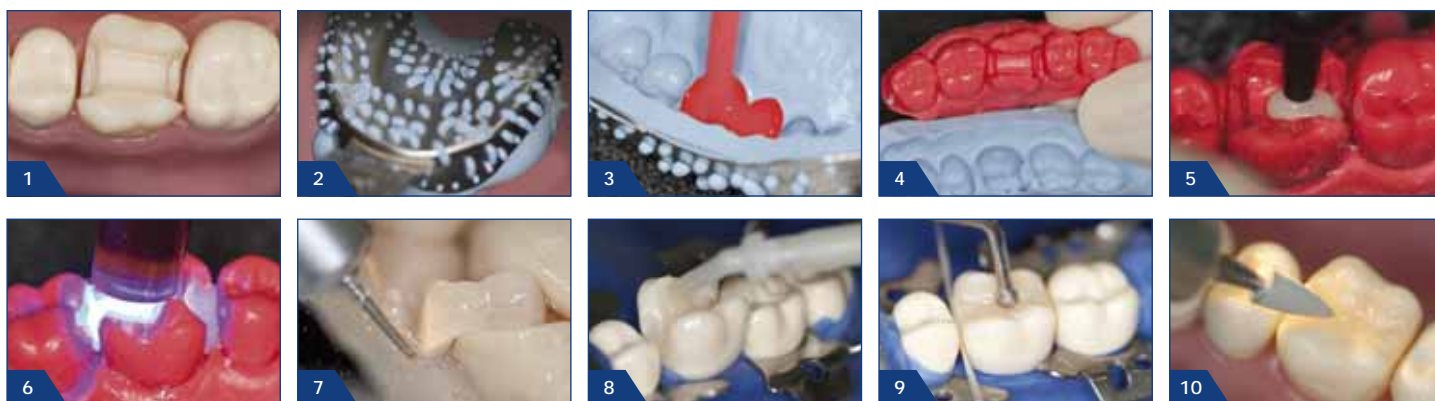


Комплект для chair-side-изготовления непрямых композитных Inlays

Преимущества

- Полный комплект для chair-side-изготовления 15 композитных Inlays
 - Затраты на материал менее 20 евро / Inlay
 - 100 %-е изготовление в условиях клиники, нет необходимости вовлечения зуботехнической лаборатории
 - Дешевле, чем CAD / CAM изготовленные Inlays
- Все компоненты самого высокого качества, идеально подобранные друг к другу
 - Быстрое и простое изготовление модели
 - Премиум-композит ГрандиоСО как гарантия долговечности и эстетики
 - Футурабонд ДЦ и Бификс КМ для надежной фиксации
- Простой и эффективный метод
 - Удобное изготовление в т.ч. больших реставраций на несколько поверхностей
 - Изготовление т.н. Inlay-дорожек при вовлечении соседних зубов
 - Создание апроксимальных контактов без применения сложной матричной техники
 - Идеальная анатомия окклюзионной поверхности – моделировка вне полости рта
 - Спокойное, без стресса, изготовление долговечных реставраций под цвет зубов, в т.ч. для лечения пациентов с низким уровнем сотрудничества или с отсутствием такового

Применение



Форма выпуска

- REF 2642 Комплект: модельный силикон – 3 картриджа по 50 мл; ГрандиоСО Капс 15 × 0,25 г (по 5 шт. А2, А3 и А3.5); Футурабонд ДЦ в унидозах – 15 шт.; Бификс КМ в шприце КвикМикс 10 г универсального оттенка; комплект Диманто (по 1: маленький конус, большой конус, маленькая чашка, большая чашка, линза); принадлежности
- REF 1186 Модельный силикон – 2 картриджа по 50 мл, канюль для смешивания Тип 20

Grandio®

Грандио



Универсальный наногибридный пломбирочный материал



Показания к применению

- Для полостей I - V классов
- Реконструкция травмированных фронтальных зубов
- Винирование измененных в цвете фронтальных зубов
- Коррекция формы и цвета для улучшения эстетики
- Шинирование подвижных зубов
- Реставрация фасеток
- Восстановление культей
- Композитные вкладки

Преимущества

- Отличные физические свойства и надежная реставрация
- Значительно более низкая полимеризационная усадка, чем у обычных композитных материалов
- Большая доля наполнителя (87 вес.-%)
- Чрезвычайно хорошая устойчивость к абразии
- Высокая прочность на изгиб
- Удобство работы благодаря податливой консистенции
- Хорошая эстетика
- Может использоваться со всеми традиционными бондами
- Доступен в 16 оттенках
- Система расцветки представлена оригинальными оттенками

Форма выпуска

REF 1800	Комплект: 5 шприцов по 4 г (A1, A2, A3, A3.5, B2), система расцветки	REF 1830	Комплект: 50 Капс по 0,25 г (по 10 × A1, A2, A3, A3.5, B2), система расцветки
REF 1801	Комплект + бонд 5 шприцов по 4 г (A1, A2, A3, A3.5, B2), система расцветки + 50 унидоз Футурабонд HP, принадлежности	REF 1831	Комплект + бонд 50 Капс по 0,25 г (по 10 × A1, A2, A3, A3.5, B2), система расцветки + 50 унидоз Футурабонд HP, принадлежности
REF 1899	Система расцветки		

Оттенок	Шприцы 2 × 2 г	Капс 20 × 0,25 г	Оттенок	Шприцы 2 × 2 г	Капс 20 × 0,25 г	Оттенок	Шприцы 2 × 2 г	Капс 20 × 0,25 г
A1	REF 1810	REF 1840	B2	REF 1815	REF 1845	I	REF 1820	REF 1850
A2	REF 1811	REF 1841	B3	REF 1816	REF 1846	OA2	REF 1821	REF 1851
A3	REF 1812	REF 1842	C2	REF 1817	REF 1847	OA3.5	REF 1822	REF 1852
A3.5	REF 1813	REF 1843	C3	REF 1818	REF 1848	BL	REF 1823	REF 1853
A4	REF 1814	REF 1844	D2	REF 1825	REF 1855			
B1	REF 1824	REF 1854	D3	REF 1819	REF 1849			

Grandio® Flow

Грандио Флоу



Текущий универсальный наногибридный пломбировочный материал



Показания к применению

- Пломбирование небольших полостей по I классу
- Расширенная герметизация фиссур
- Изоляция поднутрений
- Адаптивный слой в полостях (CBF-техника, лайнинг-техника)
- Полости класса II - V
- Ремонт композитных пломб и облицовок
- Фиксация полупрозрачных конструкций (керамические коронки, виниры)

Грандио флоу в NDT®-шприцах

- NDT®-новая «не капающая» технология
- Специально разработана для сильнотекучих материалов
- Точная и не стекающая аппликация
- Нет потерь материала

Преимущества

- Оптимальная текучесть
- Высокий процент содержания наполнителя (80 вес.-%)
- Точно соответствует по цвету Грандио
- Отлично смачивает поверхность
- Превосходные физические свойства
- Значительно более низкая полимеризационная усадка, чем у обычных текучих материалов
- Очень хорошая стойкость к абразии
- Высокая прочность на изгиб
- Может быть использован со всеми обычными бондами
- При помощи специальных цветов Блич Лайт и Белый Опак могут быть выполнены также особые задачи: Блич Лайт подходит не только для отбеленных зубов, но и для детской стоматологии. Белый Опак образует отличную основу, например, при потемневших зубах или воссоздании культи зуба.

Форма выпуска

REF 1860	Комплект: 8 шприцов по 2 г (A1, 2 × A2, 2 × A3, A3.5, B2, OA2), система расцветки	REF 1877	Комплект: 40 Капс по 0,25 г (по 8 × A1, A2, A3, A3.5, OA2), система расцветки
REF 1861	Комплект + бонд 8 шприцов по 2 г (A1, 2 × A2, 2 × A3, A3.5, B2, OA2), система расцветки + 50 унидоз Футурабонд НР, принадлежности	REF 1878	Комплект + бонд 40 Капс по 0,25 г (по 8 × A1, A2, A3, A3.5, OA2), система расцветки + 50 унидоз Футурабонд НР, принадлежности
		REF 1899	Система расцветки

Оттенок	Шприцы 2 × 2 г	Капс 20 × 0,25 г	Оттенок	Шприцы 2 × 2 г	Капс 20 × 0,25 г	Оттенок	Шприцы 2 × 2 г	Капс 20 × 0,25 г
A1	REF 1863	REF 1880	A4	REF 1868	REF 1884	D2	REF 1874	–
A2	REF 1864	REF 1881	B1	REF 1869	REF 1885	OA2	REF 1870	REF 1889
A3	REF 1865	REF 1882	B2	REF 1867	REF 1886	BL	REF 1871	–
A3.5	REF 1866	REF 1883	C2	REF 1873	REF 1887	WO	REF 1872	REF 1891

Amaris®

Амарис



Высокоэстетичный светоотверждаемый пломбировочный материал



Показания к применению

Эстетические реставрации полостей III, IV и V класса фронтальных зубов

Эстетические реставрации полостей I, II и V класса боковых зубов

Восстановление травматически поврежденных фронтальных зубов

Изготовление прямых и не прямых композитных виниров и облицовка фронтальных зубов с дисколоритами

Коррекция формы и цвета зубов с целью улучшения эстетики

Починка высокоэстетичной керамики, напр., сколов облицовки

Шинирование фронтальных зубов

Преимущества

- Два простых этапа – превосходный результат
- Построение слоев, идентичное естественному переходу тканей зуба
- Простой и точный выбор оттенков
- Естественные переходы оттенков происходят автоматически
- Естественная эстетика зуба достигается в простой комбинации лишь с помощью 11 оттенков
- Минимальное время работы, быстрый эстетичный результат
- Интуитивная работа без заранее predetermined цветового стандарта
- Не липкая консистенция, идеальная для моделирования
- Высокая устойчивость к дневному и операционному освещению
- Оптимальная полируемость, устойчивость к абразии и стабильность блеска
- Естественная флюоресценция, высокая стабильность цвета
- Хороший хамелеон-эффект для получения «невидимых» реставраций

Форма выпуска

REF 1930	Комплект: 8 шприцов по 4 г (O1, O2, O3, O4, O5, TL, TN, TD), 2 шприца по 1,8 г Амарис Флоу (HT, HO), принадлежности
REF 1931	Комплект + Бонд 8 шприцов по 4 г (O1, O2, O3, O4, O5, TL, TN, TD), 2 шприца по 1,8 г Амарис Флоу (HT, HO) + 50 унидоз Футурабонд НР, принадлежности
REF 1969	Система расцветки
REF 1950	Комплект: 128 Капс по 0,25 г (по 16 × O1, O2, O3, O4, O5, TL, TN, TD), 2 шприца по 1,8 г Амарис Флоу (HT, HO), принадлежности
REF 1951	Комплект + Бонд 128 Капс по 0,25 г (по 16 × O1, O2, O3, O4, O5, TL, TN, TD), 2 шприца по 1,8 г Амарис Флоу (HT, HO) + 50 унидоз Футурабонд НР, принадлежности

Дентинные оттенки	Шприц 4 г	Капс 16 × 0,25 г
Опаковый, O1	REF 1933	REF 1953
Опаковый, O2	REF 1934	REF 1954
Опаковый, O3	REF 1935	REF 1955
Опаковый, O4	REF 1936	REF 1956
Опаковый, O5	REF 1937	REF 1957
Опаковый, O Блич	REF 1938	REF 1958
Эмалевые оттенки		
Прозрачный светлый, TL	REF 1940	REF 1960
Прозрачный нейтральный, TN	REF 1941	REF 1961
Прозрачный темный, TD	REF 1942	REF 1962

Amaris® Flow

Амарис Флоу



Жидкотекучий высокоэстетичный светоотверждаемый пломбировочный материал



Преимущества

- Идеальное дополнение к Амарис
- Простое моделирование режущего края
- Простое смачивание поверхности
- Благодаря тонким канюлям вносится маленькими порциями

Amaris® Gingiva

Амарис Гингива



Высокоэстетичный светоотверждаемый пломбировочный материал цвета десны



Показания к применению

Полости V класса (пришеечный кариес, корневые эрозии, клиновидные дефекты), особенно при рецессии десны, напр., как следствие заболеваний пародонта

Покрытие оголенных, измененных в цвете и гиперчувствительных шеек зубов, особенно в видимой фронтальной зоне

Высокоэстетичные коррекции при неправильном положении зубов, для прямых виниров, фасеток и для коррекции «красно-белой» эстетики

Преимущества

- Возможность оптимально воспроизвести любой цвет десны при помощи лишь одного базисного и трех опакерных оттенков
- Слишком открытые шейки зубов после рецессии десны, а также клиновидные дефекты в цервикальной области поддаются коррекции функционально и эстетически
- Передовая композитная техника: Амарис Ноу-хау в оттенках десны

Форма выпуска

Индивидуальные оттенки

Индивидуальные оттенки	Шприцы 2 x 1,8 г
Высоко-прозрачный, НТ	REF 1945
Высоко-опаковый, НО	REF 1946

Форма выпуска

REF 1970	Комплект: 4 г шприц основной цвет – натуральный, 3 шприца по 1,2 г опакеры (белый, светлый, темный), принадлежности
REF 1971	Шприц 4 г, основной цвет-натуральный

Admira®

Адмира



Светоотверждаемый пломбировочный материал на основе Ормокера (Ormocer®)



Показания к применению

- Для пломб всех классов
- Реконструкция травмированных фронтальных зубов
- Винирование измененных в цвете фронтальных зубов
- Коррекция формы и цвета для улучшения эстетики
- Шинирование подвижных зубов
- Починка фасеток
- Восстановление культей зубов
- Непрямые вкладки

Преимущества

- Высокая биосовместимость
- Превосходная эстетика
- Проверен годами
- Не липкий, легко моделируется, надежное краевое прилегание пломбы
- Более низкая усадка, чем у обычных композитных материалов
- Коэффициент термического расширения, сходный с таковым у тканей зуба
- Отличная адгезия с дентином и эмалью при помощи Адмира Бонд
- Стойкий к абразии и обеспечивает стабильность цвета

Admira® Bond

Адмира Бонд



Однокомпонентный бонд для дентина и эмали на основе Ормокера (Ormocer®)



Показания к применению

Прямая реставрация со всеми светоотверждаемыми пломбировочными материалами (ормокеры [Ormocer®], композиты, компомеры) для полостей всех классов

Преимущества

- На основе ормокеров (Ormocer®)
- Высокая адгезия и надежное краевое прилегание
- Однокомпонентный – однослойный
- Подходит для всех светоотверждаемых пломбировочных материалов

Форма выпуска

REF 2420	Комплект: 7 шприцов по 4 г (A2, A3, A3.5, B2, B3, C2, OA2), 5 мл геля Вокоцид, 4 мл Адмира Бонд, система расцветки, принадлежности	
REF 2419	Комплект II: 7 шприцов по 4 г (3 × A2, 3 × A3, 1 × A3.5), 5 мл геля Вокоцид, 4 мл Адмира Бонд, принадлежности	
REF 2431	Трисет: 3 шприца по 4 г (A2, A3, A3.5), 5 мл геля Вокоцид, 4 мл Адмира Бонд, принадлежности	
REF 2439	Система расцветки	

Оттенок	Шприц 4 г	Капс 25 × 0,25 г	Оттенок	Шприц 4 г	Капс 25 × 0,25 г
A1	REF 2421	REF 2451	B3	REF 2427	REF 2456
A2	REF 2422	REF 2452	C2	REF 2428	–
A3	REF 2423	REF 2453	OA2	REF 2430	–
A3.5	REF 2424	REF 2454	BL	REF 2437	–
A4	REF 2425	REF 2458	I	REF 2429	–
B2	REF 2426	REF 2455			

Форма выпуска

REF 2432	2 флакона по 4 мл
REF 2479	Флакон 4 мл

Admira® Flow

Адмира Флоу



Текущий светоотверждаемый пломбировочный материал на основе Ормокера (Ormocer®)



Показания к применению

- Пломбирование небольших полостей
- Пломбы в технике минимального инвазивного препарирования
- Расширенная герметизация фиссур
- Заполнение поднутрений
- Адаптивный слой в полостях (лайнинг-техника, CBF-техника)
- Полости класса III - V
- Ремонт композитных пломб и облицовок
- Фиксация полупрозрачных конструкций (керамические коронки, виниры)

Преимущества

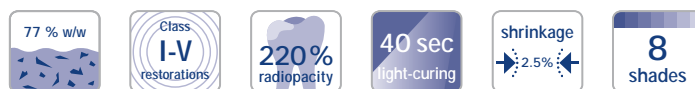
- Оптимальная текучесть (тиксотропные свойства): хорошая текучесть при внесении и работе с материалом, стабильность в состоянии покоя
- Высокая эластичность материала: компенсация полимеризационного стресса
- Идеально подходит по цвету и прозрачности к Адмира
- Отличная смачиваемость поверхности
- В шприцах или капсулах с узкими длинными канюлями
- Биосовместимость и низкая усадка
- Экономия времени в работе

Arabesk Top

Арабеск Топ



Светоотверждаемый микрогибридный пломбировочный композит



Показания к применению

- Для полостей всех классов
- Реконструкция травмированных фронтальных зубов
- Винирование измененных в цвете фронтальных зубов
- Коррекция формы и цвета для улучшения эстетики
- Шинирование подвижных зубов
- Особенно подходит для композитных вкладок

Преимущества

- Удобен в работе
- Хорошая конденсируемость и моделировка
- Отличная полируемость
- Превосходная эстетика
- Эффект хамелеона для оптимального соответствия цвета
- Надежное пломбирование
- Низкая полимеризационная усадка
- Подходит для всех типов полостей

Форма выпуска

REF 2481 Трисет: 3 шприца по 1,8 г (A2, A3, A3.5), 5 мл геля Вокоцид, 4 мл Адмира Бонд, принадлежности, система расцветки

Оттенок	Шприц 2 × 1,8 г	Капс 25 × 0,25 г
A1	REF 2486	REF 2491
A2	REF 2482	REF 2492
A3	REF 2483	REF 2493
A3.5	REF 2484	REF 2494

Форма выпуска

REF 1530 Комплект: 7 шприцов по 4 г (A2, A3, A3.5, B2, B3, C2, OA2), 5 мл Вокоцид -гель, 4 мл Солобонд М, принадлежности
REF 2108 Система расцветки

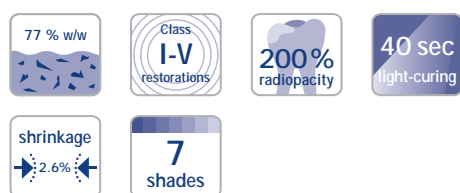
Оттенок	Шприц 4 г	Капс 25 × 0,25 г	Оттенок	Шприц 4 г	Капс 25 × 0,25 г
A1	REF 1532	REF 1556	B2	REF 1537	-
A2	REF 1533	REF 1547	B3	REF 1538	-
A3	REF 1534	REF 1548	C2	REF 1539	-
A3.5	REF 1535	REF 1549	OA2	REF 1541	-

Arabesk

Арабеск



Светоотверждаемый микрогибридный композит с системой синтрагласовых (VOCO Sintraglas®) мультинаполнителей



Показания к применению

см. Арабеск Топ

Преимущества

- Высокая стойкость к абразии и стабильность
- Хорошая конденсируемость и моделировка
- Отличная эстетика и адаптация цвета
- Прекрасная полируемость
- Подходит для всех типов полостей

Форма выпуска

REF 1338 Комплект: 7 шприцов по 4 г (A1, A2, A3, A3.5, B2, B3, I), 5 мл геля Вокоцид, 4 мл Солобонд М, принадлежности
REF 2105 Система расцветки

Оттенок	Шприц 4 г
A1	REF 1339
A2	REF 1340
A3	REF 1341
A3.5	REF 1342
B2	REF 1343
B3	REF 1344
I	REF 1346

Arabesk Flow

Арабеск Флоу



Текущий светоотверждаемый стеклокерамический микрогибридный композит для пломбирования



Показания к применению

Пломбирование небольших полостей
Расширенная герметизация фиссур
Адаптивный слой в полостях
Полости класса III – V
Ремонт композитных пломб и облицовок
Фиксация керамических конструкций

Преимущества

- Хорошая текучесть и отличная смачиваемость поверхности
- Очень хорошие эстетические свойства (эффект хамелеона)
- Тиксотропные свойства
- Хорошая адгезия с Солобонд М
- Точная аппликация
- Экономность в работе

Форма выпуска

Оттенок	Шприц 3 г	Капс 25 x 0,25 г
A2	REF 1563	REF 1560
A3	REF 1564	REF 1561
A3.5	REF 1565	REF 1562

Polofil® Supra

Полофил Супра



Светоотверждаемый микрогибридный композит для пломбирования



Показания к применению

Для полостей всех классов
Реконструкция травмированных передних зубов
Изготовление прямых виниров
Шинирование подвижных зубов

Преимущества

- Совмещает преимущества микро- и макронаполненных композитов
- Не липкий, хорошо упаковывается
- Стойкость к абразии и стабильность цвета
- Низкая усадка
- Надежная и стойкая реставрация
- Низкое водопоглощение

Форма выпуска

REF 1360 Комплект: 7 шприцов по 4 г (A1, A2, A3, A3.5, B2, B3, I), 5 мл геля Вокоцид, 4 мл Солобонд М, принадлежности
REF 1373 Трисет: 3 шприца по 4 г (A2, A3, A3.5), 3 мл геля Вокоцид, 4 мл Солобонд М, принадлежности
REF 2107 Система расцветки

Оттенок	Шприц 4 г
A1	REF 1361
A2	REF 1362
A3	REF 1363
A3.5	REF 1364
B2	REF 1365
B3	REF 1366
I	REF 1368

x-tra fil®

Экс-тра фил



Светоотверждаемый пломбировочный материал для боковых зубов



Показания к применению

Пломбы по I и II классу

Восстановление культи зуба

Преимущества

- Толщина отверждаемого слоя 4 мм
- Время полимеризации одного слоя всего 10 секунд

Клинический случай



1 В зубе 26 требуется замена амальгамовой пломбы



2 Блестящая поверхность демонстрирует хорошее смачивание бондингом перед полимеризацией



3 Моделирование краевого валика с помощью матрицы



4 Заполнение полости слоем материала толщиной 4 мм



5 Пломбирование небной полости



6 Окончательно обработанная пломба из Экстра фил

Источник: Prof. Jürgen Manhart, Мюнхен / Германия

Форма выпуска

REF 1739 10 шприцов по 5 г
REF 1740 Шприц 5 г
REF 1741 20 Капс по 0,25 г

Alfacomp LC

Альфакомп ЛЦ



Светоотверждаемый материал для пломбирования и восстановления боковой группы зубов



Показания к применению

Светоотверждаемый композит серого цвета для восстановления культи зуба и пломбирования полостей по I и II классу

Преимущества

- Благодаря серому цвету визуальное отграничение реставрации от твердых тканей зуба
- Простое применение благодаря отличным физическим свойствам
- Высокая рентгеноконтрастность
- Применяется с любым светоотверждаемым дентино-эмалевым бондом

Форма выпуска

REF 1058 Шприц 4 г

Twinky Star®

Твинки Стар



НОВИНКА
Теперь также в версии Флоу

Цветной светоотверждаемый компомерный пломбировочный материал с эффектом блесков



Показания к применению

Реставрация молочных зубов

Преимущества

- Восемь ярких оттенков с эффектом блесков
- Прямое и быстрое наложение из капсул
- Отличная полируемость
- Материал основан на проверенных компомерных технологиях VOCO
- Система расцветки в оригинальных оттенках
- Родителям легче мотивировать детей посетить стоматолога
- Дети избавляются от страха перед лечением
- Используется с целью рекламы в других целевых группах пациентов



Цветные пломбы из Твинки Стар в молочном прикусе

Glasiosite®

Глазиозит



Светоотверждаемый компомерный пломбировочный материал



Показания к применению

Реставрация молочных зубов

Пломбирование полостей классов III и V

Облицовка измененных в цвете фронтальных зубов

Временная реставрация класса I и II

Расширенная герметизация фиссур

Преимущества

- Высокая стойкость к абразии, прочность на изгиб и сжатие
- Очень хорошая адгезия с дентином и эмалью при помощи самопротравливающего бонда Футурабонд НР
- Отличное моделирование и полирующие свойства
- Длительно сохраняющаяся эстетика благодаря высокой цветостабильности и хорошей прозрачности
- Постоянное выделение фтора

Форма выпуска

REF 1679	Комплект + бонд 40 Капс по 0,25 г + 50 унидоз Футурабонд М, система расцветки
REF 1680	Комплект: 40 Капс по 0,25 г различных цветов, система расцветки
REF 1689	Система расцветки

Оттенок	Капс 25 × 0,25 г	Оттенок	Капс 25 × 0,25 г
Золотой	REF 1681	Зеленый	REF 1685
Серебряный	REF 1682	Оранжевый	REF 1686
Синий	REF 1683	Лимонный	REF 1687
Розовый	REF 1684	Ежевичный	REF 1688

Twinky Star Flow

REF 1693	Шприц 2 г синий	REF 1694	Шприц 2 г розовый
----------	-----------------	----------	-------------------

Форма выпуска

REF 1600	Комплект: 40 Капс по 0,25 г (по 10 × А3, 10 × А4, 5 × А2, 5 × А3.5, 5 × В3, 5 × С2), 2 флакона по 4 мл Футурабонд НР, система расцветки, принадлежности
----------	---

Оттенок	Капс 25 × 0,25 г	Оттенок	Капс 25 × 0,25 г
А2	REF 1601	А4	REF 1604
А3	REF 1602	В3	REF 1605
А3.5	REF 1603	С2	REF 1606

ПЛОМБИРОВОЧНЫЕ МАТЕРИАЛЫ (ВСПОМОГАТЕЛЬНЫЕ СРЕДСТВА)

Curvy

Курви



Анатомически оформленные межзубные клинья для использования при пломбировании зубов

Показания к применению

Вспомогательное средство при пломбировании с использованием матриц всех видов
Временная сепарация зубов при создании апроксимальных контактов во время пломбирования

Преимущества

- Уплотнение, фиксация и сепарация благодаря особенной форме
- Изогнутый клин, повторяет форму зуба
- Сочетается с кольцевыми и секционными контурными матрицами
- Доступен в четырех размерах: маленький, средний, большой, очень большой
- Очень простое введение благодаря тонкому кончику и трехмерной форме
- Выпуклое основание для снижения давления на десневой сосочки
- Изготовлен из пластмассы: не разбухает, не разволокняется и не линяет



Цветовая кодировка клиньев в зависимости от их размера и стороны изгиба

Форма выпуска

REF 2060	Комплект 6 × 52 штук
REF 2061	6 × 52 штук small
REF 2062	6 × 52 штук medium
REF 2063	6 × 52 штук large
REF 2064	6 × 52 штук extra large

Dimanto®

Диманто



Одноэтапный алмазный полир для предварительной и окончательной (до сухого блеска) полировки композитов

for
NHT
Composites

Показания к применению

Одноэтапный алмазный полир для предварительной и окончательной (до сухого блеска) полировки на завершающей стадии композитной реставрации

Преимущества

- Отличные результаты полировки
- Подходит для обработки всех композитов, в том числе и самого последнего поколения
- Отличные результаты полировки благодаря покрытию алмазным слоем
- Минимальный расход инструментов: предварительная и окончательная полировка с помощью лишь одного полира
- Длительный срок службы (автоклавируется)
- Наличие пяти различных размеров для достижения отличных результатов полировки
- Может использоваться как с водяным охлаждением, так и без него

Форма выпуска

REF 2380	Комплект: 5 штук ассорти (по 1: маленький конус, большой конус, маленькая чашка, большая чашка, линза)
REF 2381	Маленький конус (10 штук)
REF 2382	Большой конус (10 штук)
REF 2383	Маленькая чашка (10 штук)
REF 2384	Большая чашка (10 штук)
REF 2385	Линза (10 штук)

Ionolux®

Ионолюкс



Светоотверждаемый стеклоиономерный пломбировочный материал



Показания к применению

Пломбы класса III и V, прежде всего пришеечные пломбы, и корневой кариес

Пломбирование молочных зубов

Маленькие пломбы класса I

Временные пломбы

Восстановление культи зуба

Прокладки

Преимущества

- Легко апплицировать, сразу моделируется
- Не липнет к инструменту
- Не требуется кондиционирование твердых тканей зуба
- Не нужен покрывной лак
- Идеален для «сэндвич-техники»
- Не вытекает из полости

Клинический случай



До



После

Источник: Dr. Isma Goltz, Бремен / Германия

Форма выпуска

REF 1990	12 г порошка A1, 5 мл жидкости, блокнот для смешивания, принадлежности
REF 1991	12 г порошка A2, 5 мл жидкости, блокнот для смешивания, принадлежности
REF 1992	12 г порошка A3, 5 мл жидкости, блокнот для смешивания, принадлежности

Easy Glaze®

Изи Глейз



Нанонаполненный светоотверждаемый лак для герметизации поверхностей



Показания к применению

Герметизация поверхностей стеклоиономерных пломб, временных коронок и мостов, а также постоянных композитных реставраций

Защита поверхности стеклоиономерного цемента от воздействия влаги и пересыхания сразу после постановки пломбы

Для герметизации стеклоиономерных прокладок / восстановленных культей перед снятием оттиска

Герметизация и защита адгезивной прослойки между реставрацией и тканями зуба

Преимущества

- Блестящая эстетичная поверхность
- Простое применение
- Защита от окрашивания

В системе вместе с VOCO Ионофил Моляр АЦ / Квик

- Защита от влаги и пересыхания сразу после наложения пломбы
- Флуоресценция, подобная ткани зуба
- Натуральный блеск

Форма выпуска

REF 1016	флакон 5 мл, принадлежности
----------	-----------------------------

VOCO Ionofil® Molar AC Quick

VOCO Ионофил Моляр АЦ Квик



Стеклоиономерный пломбировочный материал



Показания к применению

Пломбирование боковых зубов по I классу (без окклюзионной нагрузки)

Долгосрочная временная реставрация полостей класса I и II

Прокладочный и реставрационный материал

Восстановление культей

Реставрация молочных зубов

Реставрация клиновидных дефектов и эрозии эмали в области шейки зуба

Преимущества

- Очень хорошая конденсируемость
- Не липкий
- Очень высокая стойкость к абразии, прочность на изгиб и сдвиг
- Количество материала в капсуле на 40 % больше, чем в капсулах конкурентов
- Хорошая связь с дентином и эмалью
- Стабильное пломбирование без нарушения краевого прилегания
- Постоянное высокое выделение фтора
- Рентгеноконтрастность
- Надежная биосовместимость
- Эстетические свойства, близкие к естественным зубам
- 3 цвета (A1, A2, A3)
- Время отверждения всего лишь 2,5 минуты, что делает VOCO Ионофил Моляр АЦ Квик идеальным материалом для лечения детей и беспокойных пациентов

Форма выпуска

REF 1630	Комплект: 48 капсул (8 × A1, 8 × A2, 32 × A3), 3 мл Файнал Варниш ЛЦ
REF 1469	Комплект 20 капсул А3, АЦ Активатор, АЦ Аппликатор
REF 1631	48 капсул А1
REF 1634	48 капсул А2
REF 1632	48 капсул А3

VOCO Ionofil® Molar AC

VOCO Ионофил Моляр АЦ



Стеклоиономерный пломбировочный материал



Показания к применению

см. VOCO Ионофил Моляр АЦ Квик

Преимущества

- Количество материала в капсуле на 40 % больше, чем в капсулах конкурентов
- 3 цвета (A1, A2, A3)
- Другие преимущества см. VOCO Ионофил Моляр

Форма выпуска

REF 1463	Комплект: 48 капсул (8 × A1, 8 × A2, 32 × A3), 3 мл Файнал Варниш ЛЦ
REF 1464	48 капсул А1
REF 1460	48 капсул А2
REF 1465	48 капсул А3

VOCO Ionofil® Molar

VOCO Ионofil Моляр



Стеклоиономерный пломбировочный материал



Показания к применению

- Пломбирование боковых зубов по I классу (без окклюзионной нагрузки)
- Долгосрочная временная реставрация полостей класса I и II
- Прокладочный и реставрационный материал
- Восстановление культей
- Реставрация молочных зубов
- Реставрация клиновидных дефектов и эрозии эмали в области шейки зуба

Преимущества

- Очень хорошая конденсируемость
- Не липкий
- Очень высокая стойкость к абразии, прочность на изгиб и сжатие
- Хорошая связь с дентином и эмалью
- Очень надежное пломбирование
- Постоянное высокое выделение фтора
- Рентгеноконтрастный
- Надежная биосовместимость
- Эстетические свойства близкие к естественным зубам

Форма выпуска

REF 1441	Комплект: 3 флакона по 15 г (A1, A2, A3) порошка, 10 мл жидкости, 3 мл Файнал Варниш ЛЦ
REF 1447	Порошок 15 г цвет A1
REF 1442	Порошок 15 г цвет A2
REF 1443	Порошок 15 г цвет A3
REF 1448	Флакон 10 мл

Ionofil® Plus

Ионofil Плюс



Стеклоиономерный пломбировочный материал



Показания к применению

- Реставрация клиновидных дефектов и эрозий эмали шейки зуба
- Прокладочный материал
- Реставрация молочных зубов
- Лечение кариозных повреждений
- Пломбы класса III
- Расширенная герметизация фиссур

Преимущества

- Пастообразная консистенция
- Хорошая краевая адаптация
- Очень хорошие текучие характеристики
- Постоянное выделение ионов фтора
- Улучшенная стеклоиономерная технология
- Хорошая эстетика обеспечивается оттенками A1, A2, A3 и B3

Форма выпуска

REF 1700	Комплект: 48 капсул (8 × A1, 32 × A3, 8 × B3), 3 мл Файнал Варниш ЛЦ
REF 1701	48 капсул A1
REF 1702	48 капсул A3
REF 1703	48 капсул B3
REF 1520	Комплект: 3 флакона по 15 г порошок (A1, A2, A3), 10 мл жидкости, 3 мл Файнал Варниш ЛЦ, принадлежности
REF 1521	Порошок 15 г цвет A1
REF 1525	Порошок 15 г цвет A2
REF 1522	Порошок 15 г цвет A3
REF 1524	Флакон 10 мл

Aqua Ionofil Plus

Аква Ионофил Плюс



Замешиваемый на воде стеклоиономерный пломбировочный материал



Показания к применению

Рестаурация молочных зубов (особенно I кл.)

Пломбирование клиновидных дефектов, эрозий эмали и корня зуба в пришеечной области, включая пломбирование по V классу

Пломбирование полостей при кариозных поражениях

Пломбы III класса и небольшие дефекты I класса (включая расширенное запечатывание фиссур), а также моделирование культи под коронки и изготовление изолирующих прокладок

Преимущества

- Улучшенная стеклоиономерная технология
- Хорошая эстетика в трех оттенках
- Легко и просто замешивается на воде
- Предотвращение риска переокисления благодаря предварительному дозированию ингредиентов в порошке
- Пастообразная консистенция
- Хорошая краевая адаптация

Final Varnish LC

Файнал Варниш ЛЦ



Светоотверждаемый лак для покрытия стеклоиономерных материалов



Показания к применению

Изоляция и сглаживание поверхностей стеклоиономерных материалов

Защита поверхности цемента от влияния влаги и пересыхания

Преимущества

- Долговременная защита и надежная изоляция

Форма выпуска

REF 1509	Комплект: 3 флакона по 15 г порошок (A1, A2, A3), 3 мл Файнал Варниш ЛЦ, принадлежности
REF 1510	Порошок 15 г цвет A1
REF 1513	Порошок 15 г цвет A2
REF 1511	Порошок 15 г цвет A3
REF 2110	Система расцветки

Форма выпуска

REF 1241	2 флакона по 3 мл
----------	-------------------

Argion Molar AC

Аргион Моляр АЦ



Стеклоиономерный пломбировочный материал с содержанием серебра



Показания к применению

Долгосрочная временная реставрация полостей класса I и II
Реставрационный и прокладочный материал
Реставрация молочных зубов
Восстановление культи зуба

Преимущества

- Очень хорошая конденсируемость
- Не липкий
- Очень хорошая рентгеноконтрастность благодаря содержанию мелкодисперсных частиц серебра
- Очень высокая стойкость к абразии и прочность на изгиб и сдвиг
- Хорошая связь с дентином и эмалью
- Постоянное высокое выделение фтора

Argion

Аргион



Замешиваемый на воде стеклоиономерный пломбировочный материал с содержанием серебра



Показания к применению

Восстановление культи зуба
Реставрация молочных зубов
Реставрационный и прокладочный материал

Преимущества

- Очень хорошая рентгеноконтрастность
- Постоянное выделение фтора
- Высокая твердость и стабильность
- Легко и просто замешивается на воде
- Предотвращение риска переокисления благодаря предварительному дозированию ингредиентов в порошок

Форма выпуска

REF 1476 48 капсул, 3 мл Финал Варниш ЛЦ

Форма выпуска

REF 1176 Порошок 15 г с флаконом для капельной дозировки воды

GrandTEC®

ГрандТЕК



Импрегнированные смолой светоотверждаемые стекловолоконные ленты для использования в стоматологической адгезивной технике

Показания к применению

Стабилизация зубов

- после ортодонтического лечения
- после пародонтологического лечения

Для поддержки при лечении травм

- для фиксации и шинирования авульсированных или подвижных зубов
- фиксация фрагмента зуба после перелома

Для усиления / изготовления временных мостов из композита

Для временного восстановления после удаления и замещения отсутствующего зуба с использованием пластмассовых заготовок

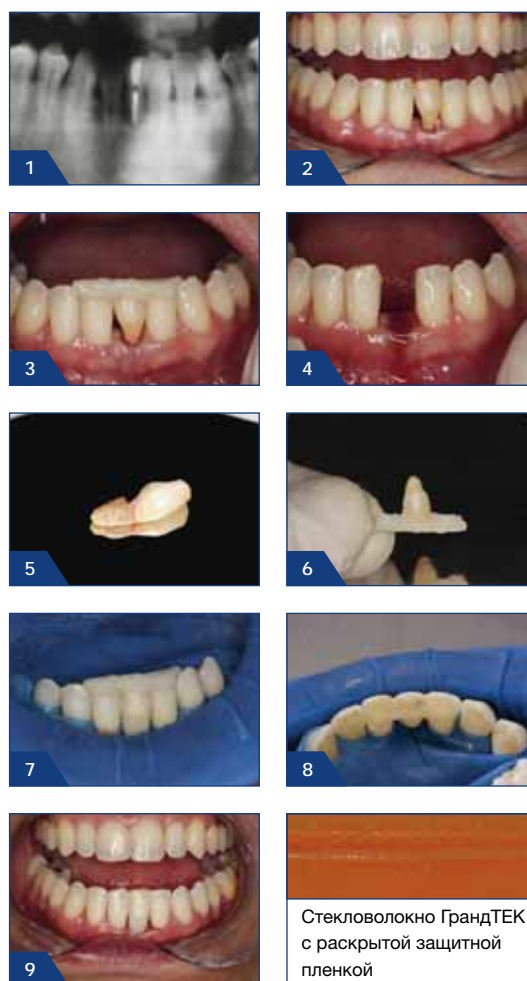
Для временного или долговременного закрытия промежутка с использованием экстрагированного естественного зуба

Для временного восстановления после установки имплантата на период его остеоинтеграции

Преимущества

- Дополнительный материал с целью значительного расширения показаний использования композитов, напр., в травматологии, пародонтологии, ортодонтии, консервативной и ортопедической стоматологии

Клинический случай



Источник: Dr. Walter Denner, закрытие промежутка зубного ряда после экстракции с использованием удаленного зуба и ГрандТЕК, Фульда / Германия

Форма выпуска

REF 1168 5 стекловолоконных лент по 55 мм

REF 1169 Тестовый набор: 5 стекловолоконных лент по 55 мм, модель, вспомогательные средства для аппликации, 2 шприца по 2 г ГрандиоСО Хэви Флоу А3, принадлежности

ОДИН ФУТУРАБОНД НА ЛЮБОЙ СЛУЧАЙ!



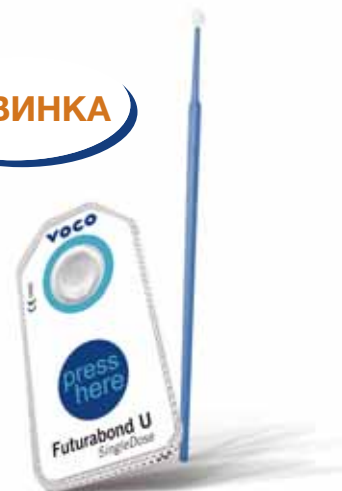
УНИВЕРСАЛЬНЫЙ АДГЕЗИВ ДВОЙНОГО ОТВЕРЖДЕНИЯ

- Один бондинг на любой случай – Вам не потребуется никакой другой адгезив
- Самопротравливание, селективное протравливание или тотальное протравливание – Вам, как пользователю, предоставлена свобода выбора
- Впечатляющее многообразие показаний к использованию
 - для прямых и не прямых реставраций
 - неограниченно сочетается со всеми фотополимерными, самотвердеющими композитами и композитами двойного отверждения без дополнительного активатора
 - надежное сцепление различных материалов, напр., металл, циркониевая, алюмооксидная, а также силикатная керамика без применения дополнительного праймера
- Наносится одним слоем – общее время работы всего лишь 35 секунд



Futurabond® U

НОВИНКА



VOCO

Futurabond® U

Футорабонд У



Универсальный адгезив двойного отверждения



Показания к применению

Прямые и не прямые реставрации, выполненные при помощи любых фотополимерных, самоотверждающих композитов и композитов двойного отверждения на основе метакрилатов, используемых для пломбирования, восстановления культи зуба и фиксации

Внутриротовая починка пломб, керамических облицовок и цельнокерамических реставраций без применения дополнительного праймера

Лечение гиперестезии зубов

Защитный лак для изоляции стеклоиономерных пломб

Герметизация полостей под амальгамные реставрации или перед временной цементировкой ортопедических конструкций

Фиксация корневых штифтов с помощью фиксирующих самоотверждающих композитов или композитов двойного отверждения

Футорабонд У в практичных унидозах

- Просто, быстро и гигиенично наносится
- Не требуется дополнительных приспособлений
- Не проливается в любом положении

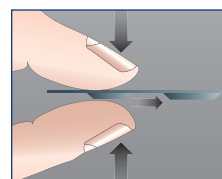


Преимущества

- Один бондинг на любой случай! Дополнительная покупка любого другого адгезива будет абсолютно излишней!
- Самопротравливание, селективное протравливание или тотальное протравливание: пользователю предоставлена свобода выбора
- Впечатляющее многообразие показаний к использованию
 - для прямых и не прямых реставраций
 - неограниченно сочетается со всеми фотополимерными, самоотверждающими композитами и композитами двойного отверждения без дополнительного активатора для двойной полимеризации
 - надежное сцепление различных материалов, напр., металл, циркониевая, алюмооксидная, а также силикатная керамика без применения дополнительного праймера
 - лечение гиперестезии зубов
 - защитный лак для изоляции стеклоиономерных пломб
- Наносится одним слоем – общее время работы всего лишь 35 секунд
- Превосходные показатели сцепления в сравнении с другими универсальными, самопротравливающими системами или системами тотального травления
- Толерантность к влаге
- Нет необходимости хранения в холодильнике

Поступайте просто!

Просто надавите! Просто нанесите!



Форма выпуска

REF 1571	50 унидоз, принадлежности
REF 1572	200 унидоз, принадлежности
REF 1574	Унидозы – пробная упаковка (20 унидоз, 2 г шприц с гелем Вокоцид, принадлежности)

Futurabond® DC

Футурабонд ДЦ



Самопротравливающий бонд двойного отверждения, усиленный нанопополнителем



Показания к применению

Прямые реставрации и восстановление культей зубов из любых материалов (химического и двойного отверждения)

Прямые фотополимерные реставрации на композитной / компомерной / ормокерной (Ormocer®) основе

Адгезивная фиксация корневых штифтов с помощью композитных цементах двойной или химической полимеризации

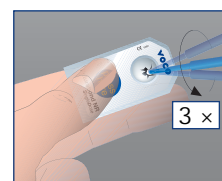
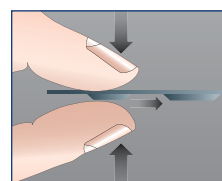
Непрямые реставрации (вкладки, накладки, коронки, мосты, виниры) с применением композитных цементах двойного или химического отверждения

Преимущества

- Химическое отверждение в участках, труднодоступных для света фотополимеризатора благодаря дополнительному ДЦ-активатору
- Без дополнительного протравливания твердых тканей Футурабонд ДЦ достигает таких же показателей адгезии, что и бонд-системы группы тотального травления
- Толерантность к влаге
- Длительное, хорошее краевое прилегание
- Простое и быстрое нанесение (достаточная толщина пленки при однократном нанесении)
- Выделяет фториды
- Не требует хранения в холодильнике
- Идеально подходит для детской практики

Поступайте просто!

Просто надавите! Просто нанесите!



Футурабонд ДЦ в практичных унидозах

- Просто, быстро и гигиенично наносится
- Не требуется дополнительных приспособлений
- Не проливается в любом положении



Форма выпуска

REF 1163 флакон 4 мл жидкость 1, флакон 4 мл жидкость 2, принадлежности

REF 1164 50 унидоз, принадлежности
REF 1165 200 унидоз, принадлежности

Futurabond® NR

Футурабонд НР



Светоотверждаемый самопротравливающий бонд, усиленный наноаполнителем



Показания к применению

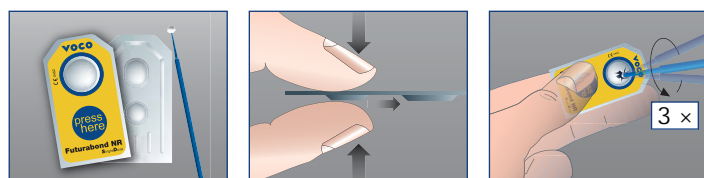
Прямые реставрации со всеми фотополимерными пломбирочными материалами, для всех классов полостей
Лечение гиперестезии дентина

Преимущества

- Такие же свойства адгезии, как и у Total-Etch-препаратов
- Длительное, хорошее краевое прилегание
- Толерантность к влаге
- Простое и быстрое нанесение (достаточная толщина пленки при однократном нанесении)
- Универсальное применение со всеми светоотверждаемыми пломбирочными материалами
- Идеально подходит для детской практики
- Выделяет фториды
- Не требует хранения в холодильнике

Поступайте просто!

Просто надавите! Просто нанесите!



Futurabond® M

Футурабонд М



Светоотверждаемый однокомпонентный самопротравливающий бонд, усиленный наноаполнителем



Показания к применению

Прямые реставрации со всеми светоотверждаемыми пломбирочными материалами, для полостей всех классов

Преимущества

- Прекрасное сцепление с дентином и эмалью
- Простое и быстрое нанесение
– Достаточная толщина пленки при однократном нанесении
- Универсальное применение со всеми светоотверждаемыми пломбирочными материалами
- Идеально подходит для детской стоматологии

Футурабонд М в практических унидозах

- Просто, быстро и гигиенично наносится
- Не требуется дополнительных приспособлений
- Не проливается в любом положении



Форма выпуска

REF 1148	Флакон 4 мл жидкости А, флакон 4 мл жидкости В, принадлежности
REF 1152	50 унидоз, принадлежности
REF 1153	200 унидоз, принадлежности

Форма выпуска

REF 1350	Флакон 5 мл, принадлежности
REF 1351	3 флакона по 5 мл
REF 1352	50 унидоз, принадлежности
REF 1353	200 унидоз, принадлежности

Solobond M

Солобонд М



Светоотверждаемый однокомпонентный бонд для дентина и эмали



Показания к применению

Прямая реставрация дефектов всех классов любыми светоотверждаемыми пломбировочными материалами

Преимущества

- Один компонент – одно нанесение
- Отличная адгезия
- Высокая эластичность материала и надежное краевое прилегание
- Эффект моментального связывания обеспечивает простоту аппликации пломбировочных материалов
- Подходит для всех светоотверждаемых пломбировочных материалов

Solobond Plus

Солобонд Плюс



Светоотверждаемый бонд для дентина и эмали



Показания к применению

Прямая композитная реставрация дефектов всех классов

Адгезивная фиксация коронок, мостов, вкладок, накладок и виниров композитными цементами

Для композитов фото-, химического и двойного отверждения

Преимущества

- Быстрое и экономящее время применение
- Может использоваться с или без травления дентина
- Двухкомпонентная система, оптимизированная для дентина и эмали
- Эффект моментального связывания, упрощающий аппликацию и моделирование пломбировочного материала
- Универсальное применение

Форма выпуска

REF 1225	Комплект: флакон 4 мл, 5 мл геля Вокоцид, принадлежности
REF 1226	2 флакона по 4 мл

Форма выпуска

REF 1044	Комплект: 4 мл адгезива, 4 мл праймера, 5 мл геля Вокоцид, принадлежности
REF 1048	Флакон 4 мл праймер
REF 1049	Флакон 4 мл адгезив

НЕПРЯМАЯ РЕСТАВРАЦИЯ

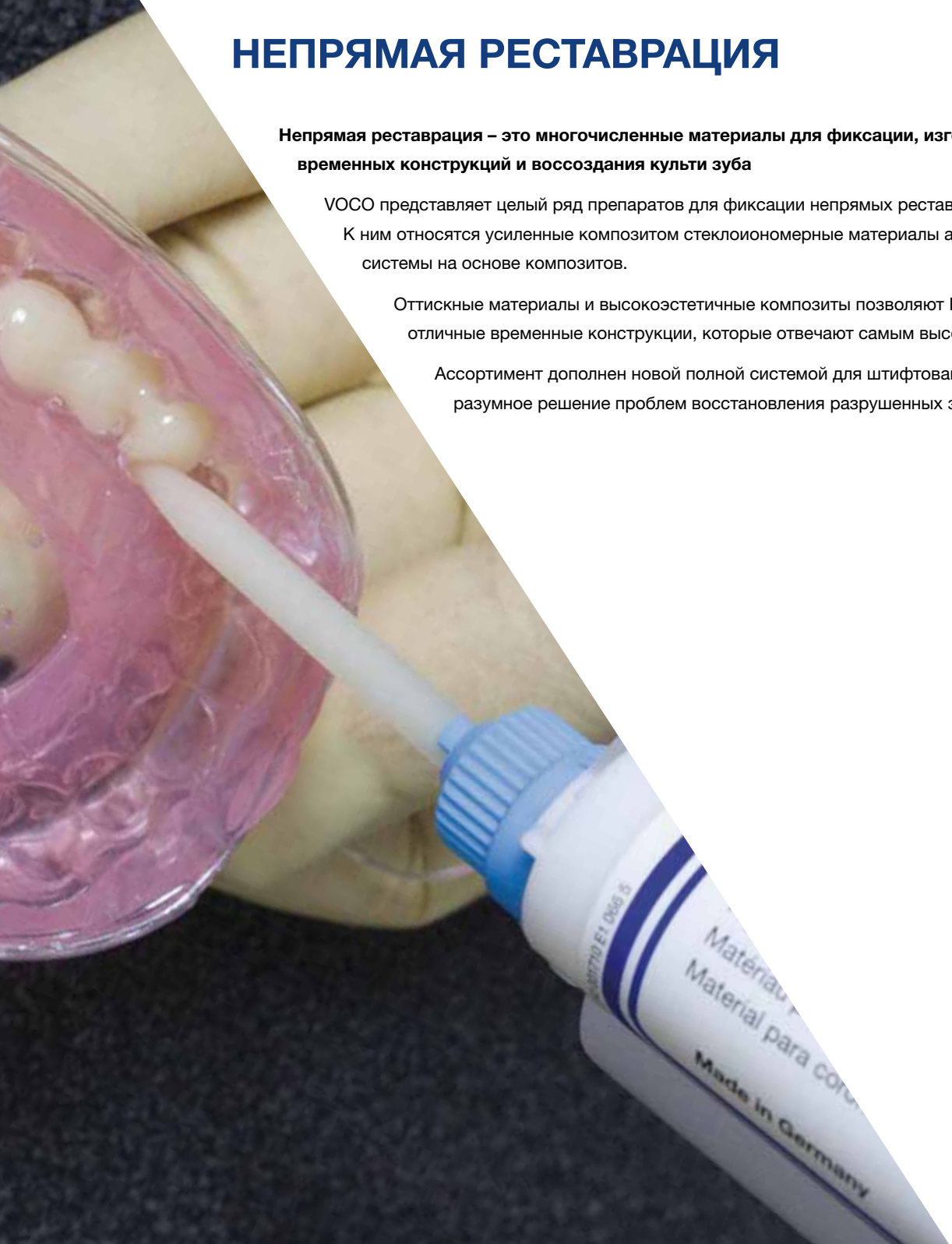
Непрямая реставрация – это многочисленные материалы для фиксации, изготовления временных конструкций и воссоздания культи зуба

VOCO представляет целый ряд препаратов для фиксации не прямых реставраций.

К ним относятся усиленные композитом стеклоиономерные материалы а также фиксирующие системы на основе композитов.

Оттисковые материалы и высокоэстетичные композиты позволяют Вам изготовливать отличные временные конструкции, которые отвечают самым высоким требованиям.

Ассортимент дополнен новой полной системой для штифтования и создания культи – разумное решение проблем восстановления разрушенных зубов.



Bifix® SE

Бификс СЕ



Самоадгезивная фиксирующая система двойного отверждения на основе композита



Показания к применению

Постоянная фиксация вкладок, накладок, коронок, мостовидных конструкций из керамики, циркона, композита и металла
Постоянная фиксация металлических, керамических и стекловолоконных штифтов в корневом канале

Преимущества

- Не требуются протравливание и бондинг
- Быстрое время связывания во рту
- Простое удаление избытка материала
- Очень низкая растворимость в воде
- Прекрасное сцепление со всеми реставрационными поверхностями, в т.ч. с циркониевой керамикой
- Отсутствие ошибок при смешивании
- Прекрасная биосовместимость
- Представлен в трех оттенках



1 - 2 сек. 180 - 240 сек.



Простое удаление излишков в гелевой стадии.
Короткое засвечивание с помощью полимеризационной лампы 1 - 2 секунды на каждую поверхность. Затем желеобразные излишки легко удаляются скейлером или другим инструментом.

Форма выпуска

REF 1784	Комплект: 3 КвикМикс шприца по 5 г в оттенках: универсальный, прозрачный, белый opak; аппликационные насадки Тип 1, канюли для смешивания Тип 14, канюли для смешивания Тип 15 (для аппликационных насадок Тип 1)
REF 1785	5 г КвикМикс шприц, универсальный (U), канюль для смешивания Тип 14 и 15, аппликационных насадок Тип 1
REF 1786	5 г КвикМикс шприц, прозрачный (T), канюль для смешивания Тип 14 и 15, аппликационных насадок Тип 1
REF 1787	5 г КвикМикс шприц, белый opak (WO), канюль для смешивания Тип 14 и 15, аппликационных насадок Тип 1

Bifix® QM

Бификс КМ



Универсальная фиксирующая система двойного отверждения на основе композита



Показания к применению

Долговечная адгезивная фиксация вкладок, накладок, коронок, мостов, адгезивных мостовидных конструкций, виниров и штифтов

Преимущества

- Подходит для любых материалов (металлы, композитные вкладки, керамика, а также цирконоксид)
- Смешивание без образования пузырьков воздуха и других ошибок
- Прямое внесение
- Высокая адгезия к дентину, эмали, металлу
- Специальный Церамик Бонд для оптимальной адгезии к керамике
- Рентгенконтрастность
- Представлен в 3-х оттенках
- Примерочные пасты упрощают подбор оттенка перед цементировкой
- Набор включает все необходимые материалы и вспомогательные принадлежности

Также для
фиксации конструкций
из циркона

Форма выпуска

REF 1764	Эксперт комплект: 3 шприца КвикМикс по 10 г (оттенки: универсальный, прозрачный, белый opak), канюли для смешивания тип 11, аппликационные насадки тип 4, 3 шприца с примерочными пастами Трай-Ин соответствующих цветов по 1,2 г, аппликационные канюли тип 41, Церамик Бонд флакон 5 мл + 50 ундоз с адгезивом Футурабонд ДЦ, принадлежности
REF 1760	Трисет: 3 шприца КвикМикс по 10 г (оттенки: универсальный, прозрачный, белый opak), канюли для смешивания тип 11, аппликационные насадки тип 4, 3 шприца с примерочными пастами Трай-Ин соответствующих цветов по 1,2 г, аппликационные канюли тип 41, 1 флакон с Церамик Бонд 5 мл, принадлежности
REF 1761	Шприцы Трай Ин Бификс КМ по 1,2 г, универсальный, принадлежности
REF 1762	Шприцы Трай Ин Бификс КМ по 1,2 г, прозрачный, принадлежности
REF 1763	Шприцы Трай Ин Бификс КМ по 1,2 г, белый opak, принадлежности
REF 1217	Комплект: 10 г шприц КвикМикс U (универсальный), Футурабонд ДЦ флакон 4 мл жидкость 1, флакон 4 мл жидкость 2, Церамик Бонд 5 мл, канюли для смешивания тип 11, аппликационные насадки тип 4, принадлежности
REF 1218	10 г шприц КвикМикс U (универсальный), канюли для смешивания тип 11, аппликационные насадки тип 4, принадлежности
REF 1219	10 г шприц КвикМикс T (прозрачный), канюли для смешивания тип 11, аппликационные насадки тип 4, принадлежности
REF 1759	10 г шприц КвикМикс WO (белый opak), канюли для смешивания тип 11, аппликационные насадки тип 4, принадлежности
REF 1106	Церамик Бонд, флакон 5 мл

Meron Plus

Мерон Плюс



Усиленный композитом стеклоиономерный фиксирующий цемент



Показания к применению

Фиксация:

- Металлокерамических коронок, мостов к тканям зуба, к амальгамным, композитным или стеклоиономерным культевым конструкциям зуба
- Металлических вкладок, накладок, коронок и мостов
- Корневых штифтов
- Цельнокерамических коронок из силикатной, алюмосиликатной и циркониевой керамики
- Ортодонтических конструкций

Преимущества

- Превосходное сцепление с тканями зуба
- Точное краевое прилегание
- Устойчивость к влаге и кислотам
- Длительная эластическая фаза делает возможным тщательное удаление излишков материала
- Самоадгезивный: надежная и быстрая фиксация без праймера или кондиционера
- Тиксотропный: отсутствие нежелательного стекания, не требует применения ротационных инструментов
- Подходит для высокопрочных циркониевых конструкций

Форма выпуска

REF 1731	Порошок 15 г
REF 1732	Жидкость 10 мл
REF 1733	Аппликационные капсулы, 48 шт.

Aqua Meron

Аква Мерон



Замешиваемый на воде стеклоиономерный фиксирующий цемент



Показания к применению

Фиксация вкладок, накладок, коронок, мостов, штифтов и ортодонтических колец

Преимущества

- Хорошая текучесть
- Низкая растворимость во рту
- Низкая кислотность
- Биосовместимость

Форма выпуска

REF 1172	Порошок 35 г с флаконом для капельной дозировки воды
----------	--

Meron

Мерон



Стеклоиономерный цемент для фиксации



Показания к применению

Фиксация вкладок, накладок, коронок, мостов, штифтов и ортодонтических колец

Преимущества

- Низкая растворимость во рту
- Низкая кислотность
- Биосовместимость
- Простота использования

Форма выпуска

REF 1086	Комплект: Порошок 35 г, жидкость 15 мл
REF 1090	Мини-комплект: Порошок 15 г, жидкость 7 мл

Meron

Мерон



Рентгеноконтрастный стеклоиономерный цемент для фиксации



auto mix

no conditioning

for orthodontics

Показания к применению

Фиксация металлических коронок, мостов, inlays и onlays

Фиксация цельнокерамических коронок и мостов повышенной прочности

Фиксация металлических и цельнокерамических коронок и мостов повышенной прочности на имплантатах

Фиксация металлических корневых штифтов, а также корневых штифтовых вкладок, изготовленных в лаборатории

Фиксация стандартных стальных коронок

Фиксация ортодонтических колец

Преимущества

- Большое количество материала в капсуле – достаточно также для объемных реставраций
- Очень хорошие текучие характеристики
- Стабильность
- Минимальная толщина пленки
- Высокая прозрачность для достижения эстетического результата
- Простое удаление избытков
- Постоянное выделение ионов фтора
- Отсутствие послеоперационной чувствительности

Теперь в новых аппликационных капсулах

- Быстрая и простая активация без применения АЦ-Активатора
- Смешать, открыть канюлю и сразу же применять с помощью аппликатора
- Сочетается со всеми традиционными аппликаторами



Форма выпуска

REF 1242 Аппликационные капсулы, 50 шт.

Fit Test® C & B

Фит Тест Ц & Б



Силикон аддиционного отверждения для контроля ортопедических конструкций

auto mix

Показания к применению

Контроль точности прилегания, краевой адаптации и отсутствия краевой щели во время примерки:

- коронок полных и частичных, мостов
- вкладок / накладок
- литых штифтовых конструкций / штифтовых коронок
- металлических базисов протезов
- коронок и мостов на имплантатах
- аттачменов и других вторичных элементов фиксации в протезах

Преимущества

- Быстрая диагностическая помощь при любых реставрациях
- Простое применение со шприцом КвикМикс – автоматическое и безошибочное смешивание
- Прямая аппликация
- Оптимальное окрашивание металлических и керамических реставраций
- Быстрые результаты благодаря короткому времени работы и полимеризации

Ceramic Bond

Церамик Бонд



Адгезив для создания соединения между керамикой / цирконоксидом и композитом

Ceramic

Composite

Показания к применению

Адгезив для достижения оптимального химического соединения между силикатной, алюмооксидной, а также цирконоксидной керамикой, усиленными стекловолокном композитными корневыми штифтами и композитными материалами

Преимущества

- Благодаря силанизации поверхностей цельнокерамических реставраций создаются оптимальные условия для долговечного соединения между керамикой и композитом

Также для фиксации конструкций из циркона

Форма выпуска

REF 2095 КвикМикс шприц 5 мл, канюли для смешивания тип 9

Форма выпуска

REF 1106 Флакон 5 мл

Quick Up®

Квик Ап



Самоотвеждаемый материал для фиксации аттачменов и вторичных элементов в протезах



Показания к применению

Имеющий цвет десны композит для приклеивания аттачменов (напр. шарнирных, Locator® и телескопических элементов крепления) в протезах на пластмассовой основе

Повторная фиксация вторичных элементов в протезах на пластмассовой основе (напр. балочных креплений)

Locator® не является зарегистрированной торговой маркой компании VOCO GmbH.

Преимущества

- Очень простое применение в стоматологическом кресле
- Высокая прочность
- Полный комплект для немедленного / прямого использования, включая материал для изоляции поднутрений и защиты первичных элементов (напр. имплантатов)
- Оптимальная комбинация самоотвеждаемого материала для фиксации и светоотвеждаемого материала для коррекции

Аппликация



Имплантат с насаженными аттачменами



Базис протеза с овальными углублениями для посадки аттачмена



Контроль точности расположения аттачмена в протезе с помощью Фит Тест Ц & Б



Контроль точности посадки аттачмена с помощью Фит Тест Ц & Б



Изоляция или покрытие первичных элементов / десневых бороздок с помощью Фит Тест Ц & Б



Аппликация материала Квик Ап из КвикМикс-шприца



Нанесение материала Квик Ап ЛЦ для коррекции недостатка материала или поверхностных дефектов



Аттачмены, вклеенные в протез

Форма выпуска

- REF 1625 Комплект: КвикМикс шприц 7,5 г, шприцы по 2 г Квик Ап ДЦ, 4 мл адгезив, КвикМикс шприц 5 мл Фит Тест Ц & Б, принадлежности
- REF 1626 КвикМикс шприц 7,5 г, принадлежности
- REF 1627 Квик Ап ДЦ шприц 2 г, принадлежности

Rebilda® DC

Ребильда ДЦ



Текущая система двойного отверждения для восстановления культей зубов и фиксации корневых штифтов



Показания к применению

Адгезивное восстановление культей витальных и девитальных зубов

Фиксация стекловолоконных композитных штифтов

Преимущества

- Быстрая работа благодаря фотополимеризации
- Дополнительное химическое отверждение обеспечивает надежность работы
- Поставляется в шприцах КвикМикс по 10 г и картриджах по 50 г
- В трех цветах: *голубой* для контрастности, *дентиновый* для косметического эффекта, *белый* для эстетического контраста с дентином
- Экономия материала благодаря улучшенным канюлям для смешивания
- Низкое образование тепла даже при использовании в больших объемах
- Текучий – не требует конденсации
- Надежная связь при помощи бонда, входящего в систему
- Комфортная работа благодаря применению аппликационных насадок

Форма выпуска

REF 1395	Комплект: 50 г картридж дентинового цвета, Футурабонд ДЦ флакон 4 мл жидкость 1, флакон 4 мл жидкость 2, канюли для смешивания тип 12, аппликационные насадки тип 3, диспенсер для смешивания тип 3, принадлежности
REF 1396	50 г картридж Ребильда ДЦ дентинового цвета, канюли для смешивания тип 12, аппликационные насадки тип 3, принадлежности
REF 1397	50 г картридж Ребильда ДЦ голубого цвета, канюли для смешивания тип 12, аппликационные насадки тип 3, принадлежности
REF 1398	50 г картридж Ребильда ДЦ белого цвета, канюли для смешивания тип 12, аппликационные насадки тип 3, принадлежности

REF 1402	Комплект: 10 г шприц КвикМикс дентинового цвета, Футурабонд ДЦ флакон 4 мл жидкость 1, флакон 4 мл жидкость 2, канюли для смешивания тип 11, аппликационные насадки тип 4, принадлежности
REF 1403	10 г шприц КвикМикс дентинового цвета, канюли для смешивания тип 11, аппликационные насадки тип 4
REF 1404	10 г шприц КвикМикс голубого цвета, канюли для смешивания тип 11, аппликационные насадки тип 4
REF 1405	10 г шприц КвикМикс белого цвета, канюли для смешивания тип 11, аппликационные насадки тип 4

Rebilda® Post / Rebilda® Post System

Ребильда Пост / Ребильда Пост Систем



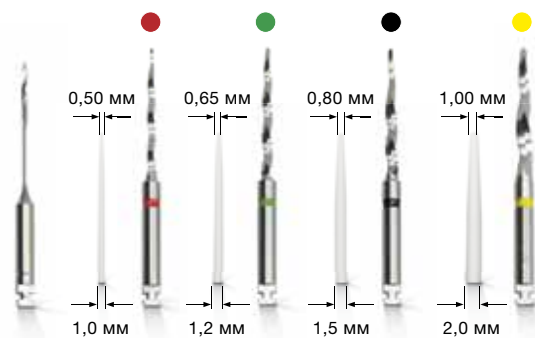
Усиленный стекловолокном композитный корневой штифт / Адгезивная система для восстановления культи зуба

Показания к применению

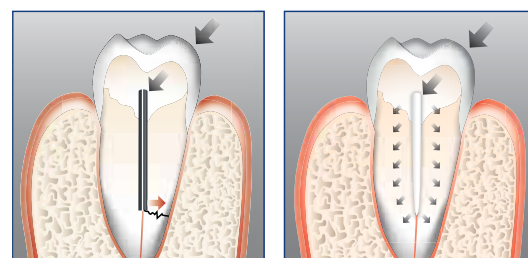
Фиксация штифта в корневом канале в качестве дополнительной опоры и закрепления коронковой реставрации в случаях дефицита зубной ткани

Преимущества

- Эластичность подобная дентину, большая прочность на изгиб
- Высокая рентгеноконтрастность (350 %Al)
- Анатомическая форма
- Адгезивная фиксация
- Возможность ревизии
- Все материалы в наборе соответствуют друг другу
- Закрепление штифта и воссоздание культи за один этап
- **Футорабонд ДЦ**
 - надежное самоотверждение
 - высокое сцепление без дополнительного протравливания
- **Ребильда ДЦ**
 - Подходит также для фиксации штифтов
 - Шлифуется так же, как и дентин, очень хорошие физические свойства
 - Низкая температура связывания



Изображение штифтов не соответствует их истинному размеру, штифты \varnothing 1 мм не входят в состав комплекта.



Металлический штифт – перелом корня

Ребильда Пост – эластичность, сходная с дентином

Форма выпуска

REF 1771	Комплект: по 5 штифтов (\varnothing 1,2 мм, \varnothing 1,5 мм, \varnothing 2,0 мм), по 1 бору (\varnothing 1,2 мм, \varnothing 1,5 мм, \varnothing 2,0 мм), 1 ример (\varnothing 0,7 мм), 5 мл Церамик Бонд, 15 ундоз Футорабонд ДЦ, 10 г шприц КвикМикс Ребильда ДЦ (дентин), принадлежности	REF 1770	Комплект: по 5 штифтов (\varnothing 1,2 мм, \varnothing 1,5 мм, \varnothing 2,0 мм), по 1 бору (\varnothing 1,2 мм, \varnothing 1,5 мм, \varnothing 2,0 мм)
		REF 1775	5 штифтов, Ребильда Пост 10 (\varnothing 1,0 мм)
		REF 1772	5 штифтов, Ребильда Пост 12 (\varnothing 1,2 мм)
		REF 1773	5 штифтов, Ребильда Пост 15 (\varnothing 1,5 мм)
		REF 1774	5 штифтов, Ребильда Пост 20 (\varnothing 2,0 мм)
		REF 1780	1 бор, Ребильда Пост 10 (\varnothing 1,0 мм)
		REF 1777	1 бор, Ребильда Пост 12 (\varnothing 1,2 мм)
		REF 1778	1 бор, Ребильда Пост 15 (\varnothing 1,5 мм)
		REF 1779	1 бор, Ребильда Пост 20 (\varnothing 2,0 мм)
		REF 1769	3 шт., Ример (\varnothing 0,7 мм)

Rebilda® SC

Ребилда СЦ



Адгезивная текучая система химического отверждения на композитной основе для восстановления культи зуба



Показания к применению

Адгезивное восстановления культей живых и девитальных зубов

Преимущества

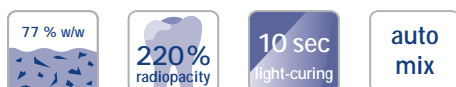
- Удобная и быстрая аппликация
- Низкая нагреваемость даже при использовании в больших объемах
- Надежная связь при помощи бонда, входящего в систему – меньшее количество парапульпарных штифтов
- Голубого и дентинового цвета
- Твердость материала соответствует твердости поверхности естественного зуба, что облегчает препарирование
- Высокая рентгеноконтрастность
- Экономный, благодаря коротким канюлям для смешивания

Rebilda® LC

Ребилда ЛЦ



Светоотверждаемая адгезивная система восстановления культи зуба



Показания к применению

Небольшие культи

Восстановление угловых и краевых сколов

Послойная техника применения

Преимущества

- Светоотверждаем
- Экономит время – нет необходимости в смешивании

Rebilda® Form

Ребилда Форм



Вспомогательное средство для адгезивного восстановления культи зуба

Показания к применению

Вспомогательное средство для адгезивного восстановления культи сильно разрушенных зубов с или без одновременного применения корневого штифта

Преимущества

- Идеально подходит для использования всех видов реставрационных материалов на композитной основе
- Наличие трех практических размеров
- Проницаемость для света полимеризационной лампы
- Быстрая адаптация к тканям зуба благодаря особенностям своей формы
- Не прилипает к традиционным композитным материалам

Форма выпуска

REF 1622	50 г картридж дентинового цвета, канюли для смешивания тип 12
REF 1623	50 г картридж голубого цвета, канюли для смешивания тип 12

Форма выпуска

REF 1505	2 шприца по 5 г, голубой цвет
REF 1506	2 шприца по 5 г, дентиновый цвет

Форма выпуска

REF 1407	20 штук small (маленькие)
REF 1408	20 штук medium (средние)
REF 1409	20 штук large (большие)

Grandio® Core Dual Cure

Грандио Коре Дуал Кьюре

НОВИНКА



Текущий нано-гибридный материал двойного отверждения для восстановления культи зуба



Показания к применению

Восстановление культи витальных и девитальных зубов

Фиксация корневых штифтов

Преимущества

- Превосходные физические характеристики для надежного и длительного восстановления
- 77 вес.-%-наполнителя
- Нано-гибридная технология
- В трех оттенках: дентин, голубой и белый
- Шприцы КвикМикс для оптимальной аппликации и надежного смешивания
- Текучий
- В наборе содержатся аппликационные насадки Тип 4 для комфортной работы

Теперь также в
53 г-картриджах

Форма выпуска

REF 1910	10 г шприц КвикМикс, цвет – дентин, канюли для смешивания Тип 11, аппликационные насадки Тип 4
REF 1911	10 г шприц КвикМикс, цвет – голубой, канюли для смешивания Тип 11, аппликационные насадки Тип 4
REF 1912	10 г шприц КвикМикс, цвет – белый, канюли для смешивания Тип 11, аппликационные насадки Тип 4
REF 1913	53 г картридж цвет – дентин, белый, канюли для смешивания Тип 12, аппликационные насадки Тип 3
REF 1914	53 г картридж цвет – голубой, белый, канюли для смешивания Тип 12, аппликационные насадки Тип 3
REF 1915	53 г картридж цвет – белый, белый, канюли для смешивания Тип 12, аппликационные насадки Тип 3

Structur Premium

Структур Премиум



Высокоэстетичный композитный материал для изготовления временных коронок и мостов

SC self-curing	auto mix	semi- perma- nent	Long-term temporaries	8 shades
-------------------	-------------	-------------------------	--------------------------	-------------

Показания к применению

Материал для временных коронок и мостов, вкладок и накладок универсального применения, с высокими эстетическими качествами

**НАТУРАЛЬНАЯ
ФЛУОРЕСЦЕНЦИЯ**

Преимущества

- Наличие специального резцового оттенка позволяет изготавливать временные конструкции в двухлойной технике
- Эстетика как у керамики
- Высокая стабильность формы и цвета
- Естественная флуоресценция
- Живой блеск
- Прочность близкая к эмали
- Необычайно высокая прочность на излом
- Удобство в работе
- Рациональная окончательная обработка с помощью простой шлифовки и полирования
- Возможно длительное ношение временной конструкции
- Особенно экономичный благодаря низкой потере материала

Форма выпуска

REF 1710 Комплект + диспенсер: Картридж 75 г А3, канюли для смешивания тип 6

Оттенок	Картридж 75 г, канюли для смешивания тип 6	картриджей 5 × 75 г, канюли для смешивания тип 6	КвикМикс шприц 8 г, канюли для смешивания тип 10	Оттенок	Картридж 75 г, канюли для смешивания тип 6	картриджей 5 × 75 г, канюли для смешивания тип 6	КвикМикс шприц 8 г, канюли для смешивания тип 10
A1	REF 1712	–	–	B1	REF 1718	–	–
A2	REF 1713	–	–	B3	REF 1715	–	–
A3	REF 1714	REF 1719	–	BL	REF 1716	–	–
A3.5	REF 1717	–	–	I	–	–	REF 1726

Structur 3

Структур 3



Самоотверждаемый композитный материал для изготовления временных коронок и мостов



Показания к применению

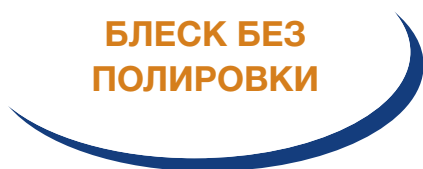
Изготовление временных коронок, мостов, вкладок, накладок, частичных коронок, виниров и временных штифтовых конструкций

Изготовление долговременных конструкций

Перебазировка заранее изготовленных временных коронок из композита, поликарбоната или металла

Преимущества

- **Обработка**
 - быстро, просто и надежно благодаря системе картриджей 1:1
 - короткое время полимеризации
 - простое удаление с поверхности препарированного зуба благодаря эластичной фазе
 - блеск без полировки – необходимо всего лишь удалить ингибированный слой
- **Эстетика**
 - натуральный блеск и флуоресценция, подобная ткани зуба
 - выпускается в восьми оттенках
- **Прочность**
 - высокая твердость и прочность на изгиб
 - очень прочный на излом



Клинический случай



Исходная ситуация



Препарированные культы зубов



Изготовленный временный мостовидный протез



Соответствующий результат

Источник: Dr. Walter Denner, Фульда / Германия

Форма выпуска

REF 2500 Комплект + диспенсер картридж 50 мл А2, канюли для смешивания тип 6

REF 2501 Комплект + диспенсер картридж 50 мл А3, канюли для смешивания тип 6

Оттенок	Картридж 50 мл, канюли для смешивания тип 6	Картриджей 5 × 50 мл, канюли для смешивания тип 6	КвикМикс шприц 5 мл, канюли для смешивания тип 10	Оттенок	Картридж 50 мл, канюли для смешивания тип 6	Картриджей 5 × 50 мл, канюли для смешивания тип 6	КвикМикс шприц 5 мл, канюли для смешивания тип 10
A1	REF 2503	–	REF 2515	B1	REF 2507	–	REF 2518
A2	REF 2504	REF 2512	REF 2516	B3	REF 2508	–	–
A3	REF 2505	REF 2513	REF 2517	C2	REF 2509	–	–
A3.5	REF 2506	–	–	BL	REF 2510	–	–

Structur 2

Структур 2



Самоотверждаемый композитный материал для изготовления временных коронок и мостов

SC self-curing	auto mix	semi-permanent	8 shades
--------------------------	-----------------	-----------------------	-----------------

Показания к применению

Изготовление эстетичных временных коронок, мостов, вкладок и накладок

Преимущества

- Простое и быстрое применение
- Отверждение в полости рта менее одной минуты
- Простая финишная обработка и полировка
- Выпускается в восьми оттенках для достижения натуральной эстетики
- Временные протезы длительного пользования
- Высокая стабильность формы и цвета
- Очень экономичен благодаря низким потерям материала



Форма выпуска

REF 1478 Комплект + диспенсер: 75 г картридж А3, канюли для смешивания тип 6

Оттенок	Картридж 75 г, канюли для смешивания тип 6	картриджей 5 × 75 г, канюли для смешивания тип 6	КвикМикс шприц 8 г, канюли для смешивания тип 10	Оттенок	Картридж 75 г, канюли для смешивания тип 6	картриджей 5 × 75 г, канюли для смешивания тип 6	КвикМикс шприц 8 г, канюли для смешивания тип 10
A1	REF 1479	–	REF 1309	B1	REF 1482	–	REF 1312
A2	REF 1480	REF 1492	REF 1310	B3	REF 1483	–	–
A3	REF 1481	REF 1491	REF 1311	C2	REF 1486	–	–
A3.5	REF 1490	–	–	BL	REF 1485	–	–

Provicol® QM

Провикол КМ



Безэвгенольный цемент для временной фиксации с гидроокисью кальция



Показания к применению

Временная фиксация вкладок и накладок, коронок, частичных коронок, мостов, аттачменов и штифтов

Временное пломбирование небольших полостей

Преимущества

- Быстрое применение
- Идеальное смешивание без образования пузырей
- Прямая аппликация
- Другие преимущества: см. Провикол Ц

Provicol® C

Провикол Ц



Проверенный Провикол в картриджах



Показания к применению

см. Провикол КМ

Преимущества

- Не содержит эвгенол, следовательно не вызывает аллергии
- Полуэластичные свойства для надежной временной фиксации
- Кальция гидроксид
 - способствует образованию вторичного дентина
 - действует бактериостатически
- Идеален перед адгезивной фиксацией композитными цементами, поскольку отсутствует какое-либо ингибирование реакции полимеризации пломбировочных или фиксирующих материалов на основе композитных смол

Provicol®

Провикол



Проверенный Провикол в версии для ручного смешивания



Показания к применению

см. Провикол КМ

Преимущества

см. Провикол Ц

Форма выпуска

REF 1074 КвикМикс шприц 5 мл, канюли для смешивания тип 10

Форма выпуска

REF 1076 2 картриджа по 65 г, канюли для смешивания тип 6

Форма выпуска

REF 1075 2 тубы по 25 г (основа / катализатор)
REF 1078 10 туб по 25 г (основа / катализатор)

Clip®

Клип



Светоотверждаемый однокомпонентный пломбировочный материал для временных реставраций



Показания к применению

Все виды временных пломб
Временная изоляция полостей при изготовлении вкладок и накладок

Преимущества

- Легко вносится и легко удаляется цельной порцией
- Сохраняет границы препарирования
- Экономит время благодаря фотополимеризации
- Выдерживает жевательную нагрузку и имеет плотное краевое прилегание
- Особенно практичный при изготовлении вкладок и накладок
- Устойчивый к подтеканию слюны



Легкое удаление цельной порцией

Источник: Dr. Peter Bastobbe, Майнлойс / Германия

Clip® F

Клип F



Светоотверждаемый однокомпонентный пломбировочный материал с фтором для временных реставраций



Показания к применению

Все виды временных пломб
Временная изоляция полостей при изготовлении вкладок и накладок

Преимущества

- Легко вносится и легко удаляется цельной порцией
- Сохраняет границы препарирования
- Экономит время благодаря фотополимеризации
- Выдерживает жевательную нагрузку и имеет плотное краевое прилегание
- Особенно практичный при изготовлении вкладок и накладок
- Устойчивый к подтеканию слюны

Форма выпуска

REF 1284	2 шприца по 4 г
REF 1285	3 шприца по 4 г
REF 1287	25 Капс по 0,25 г
REF 9301	Капс диспенсер, 1 шт.

Форма выпуска

REF 1289	2 шприца по 4 г
REF 1283	3 шприца по 4 г

Cimara®

Цимара



Материал для починки керамики с помощью светоотверждаемого композита



Показания к применению

Прямая починка керамических сколов

**БЕСКИСЛОТНАЯ
РЕСТАВРАЦИЯ КЕРАМИКИ
НЕПОСРЕДСТВЕННО В
ПОЛОСТИ РТА**

Преимущества

- Бескислотная починка керамики в одно посещение
- Не требуется снятие и повторное цементирование конструкции
- Простота в использовании
- Не требуется дополнительных приспособлений
- Долговременное соединение между композитом и керамикой
- Высокая прочность на поперечный сдвиг

Аппликация



Cimara® Zircon

Цимара Циркон



Материал для ремонта конструкций из цирконоксида с помощью фотополимерного композита



Показания к применению

Починка дефектов несъемных реставраций с керамической облицовкой, безметалловых цельнокерамических реставраций, а также конструкций с циркониевым каркасом при помощи композита

Преимущества

- Высокая прочность сцепления
- Достижение идеальных эстетических результатов
- Экономичная внутриротовая починка
- Нет необходимости внутриротового травления
- Достижение отличных результатов в комбинации с нано-гибридным композитом ГрандиоСО

Аппликация



Форма выпуска

REF 1196	Комплект: 8 ампул хафтсилана по 0,3 мл, 4 мл адгезив, шприц 1,2 г опакер ЛЦ, 8 Капс ГрандиоСО по 0,25 г (A1, 2 × A2, 2 × A3, B2, GA3.25), принадлежности
REF 1197	4 ампулы по 0,3 мл хафтсилана, принадлежности
REF 1198	4 мл адгезив
REF 1575	1,2 г шприц с опакером ЛЦ, аппликационные канюли тип 45

Форма выпуска

REF 1421	Комплект: 5 мл праймер, 4 мл адгезив, 8 Капс ГрандиоСО по 0,25 г (A1, 2 × A2, 2 × A3, A3.5, B2, GA3.25), принадлежности
REF 1422	Флакон 5 мл праймер

Ufi Gel® hard C

Уфи Гель Хард Ц



Материал для проведения жестких перебазирровок прямым методом

Ufi Gel® hard

Уфи Гель Хард



Уфи Гель Хард Ц для ручного смешивания (версия порошок / жидкость)

SC
self-curing

auto
mix

Показания к применению

- Жесткая подкладка продолжительного пользования
- Проведение прямых и непрямых перебазирровок
- Полная и частичная перебазирровка
- Амбулаторная перебазирровка
- Удлинение краев протезов
- Ремонт и расширение протезов
- Коррекция новых протезов

Клинический случай



СОШЛИВОВАНИЕ ИЗЛИШКОВ



SC
self-curing

Преимущества

- Полная жесткая перебазирровка протезов в одно посещение
- Не содержит метилметакрилата
- Нейтральный вкус и запах
- Отсутствие повышения температуры во рту
- Стабильность цвета
- Так же прост при работе, как и получение оттиска
- Эстетичный, хорошая переносимость, не создает неудобства для пациента
- Гладкая поверхность
- Новые слои могут быть добавлены также через несколько лет

Форма выпуска

REF 2215	Комплект: 80 г картридж, 10 мл адгезив, канюли для смешивания тип 8
REF 2218	Комплект + диспенсер: 80 г картридж, 10 мл адгезив, канюли для смешивания тип 8
REF 2216	80 г картридж, канюли для смешивания тип 8
REF 2217	10 мл адгезив

Форма выпуска

REF 2210	Комплект: 60 г порошок, 40 мл жидкость, 20 мл кондиционер, принадлежности
REF 2211	60 г порошок
REF 2212	40 мл жидкость
REF 2213	20 мл кондиционер

Ufi Gel® SC

Уфи Гель СЦ



Мягкий материал холодной полимеризации на силиконовой основе в картриджах для проведения эластичной перебазировки

Ufi Gel® P

Уфи Гель П



Мягкий материал холодной полимеризации на силиконовой основе в тубах для проведения эластичной перебазировки

SC

self-curing

auto
mix

Показания к применению

Мягкая постоянная перебазировка для полных и частичных съемных протезов

Изоляция участков повышенного давления

Перекрытие А-линии при подвижном гребне и сложностях фиксации протеза

Перекрытие заостренных альвеолярных отростков

Поддержка процесса заживления в имплантологии и при воспалении слизистой оболочки полости рта и кости

Клинический случай



**ВНЕСЕНИЕ ПРОТЕЗА
В ПОЛОСТЬ РТА И
ВЫПОЛНЕНИЕ ДВИ-
ЖЕНИЙ НИЖНЕЙ
ЧЕЛЮСТИ**



SC

self-curing

Преимущества

- Силикон для проведения перебазировок высокого качества
- Полная перебазировка в кресле стоматолога в одно посещение
- На длительное время остается мягким
- Адгезив для надежного связывания силикона и протеза
- В лаборатории: меньше рабочих этапов в сравнении с другими материалами холодной полимеризации
- Биосовместим (не содержит метилметакрилата)
- Нейтральный вкус и запах
- Стабильный цвет и эстетичность, с эффектом адаптации цвета
- Для любых протезов на основе полиметилметакрилатов
- Простое и быстрое применение при прямых и не прямых перебазировках
- Отличная адаптация для точной посадки протеза
- Стоек к обычным чистящим средствам для протезов

Форма выпуска

REF 2041	Комплект: 50 мл картридж, 10 мл адгезив, глазурь: по 10 мл основы и катализатора, канюли для смешивания тип 8
REF 2040	50 мл картридж, канюли для смешивания тип 8
REF 2029	10 мл адгезив
REF 2047	20 мл глазурь
REF 2049	Полировочные диски, 10 шт.

Форма выпуска

REF 2070	Комплект: 50 мл основа, 50 мл катализатор, глазурь: по 10 мл основы и катализатора, 10 мл адгезив, принадлежности
REF 2071	2 тубы по 50 мл (основа / катализатор)
REF 2076	10 мл адгезив
REF 2077	20 мл глазурь

Registrado® X-tra

Регистрадо Экстра



Аддитивносвязанный силикон для регистрации прикуса, сверхтвердый, быстротвердеющий



Показания к применению

- Окклюзионная регистрация прикуса
- Фиксация при регистрации лицевой дугой
- Шифрование регистратов опорных штифтов
- Создание моделей для непрямых композитных реставраций

Преимущества

- Оптимальная конечная твердость
- Спокойная работа без стресса из-за нехватки времени
- Отличные тиксотропные качества
- Хорошо шлифуется
- Очень точный отпечаток
- С экономичными аппликационными канюлями



Registrado® Clear

Регистрадо Клиэр



Прозрачный А-силикон для регистрации прикуса, быстротвердеющий



Показания к применению

- Регистрация прикуса
- Регистрационный ключ для внутриротовой регистрации прикуса с опорными штифтами
- Фиксация рентгенконтрастных шариков
- Фронтальный и окклюзионный отпечаток
- Силиконовый ключ для выполнения композитной реставрации

Преимущества

- Высокая конечная твердость с одновременной высокой прозрачностью
- Отличная консистенция, гарантирующая отсутствие стекания материала после его внесения
- Спокойная работа без ограничения во времени благодаря специальной формуле температурного управления реакцией полимеризации (ускорение отверждения при закрытом рте)
- Высокая стабильность объема и формы (> 99 %)
- Простота работы, без опасности перелома
- Нейтральный вкус и запах
- Прямой визуальный контроль положения челюстей (прикуса)
- Благодаря Регистрадо Клиэр возможна отличная фотополимеризация
- Отсутствие рентгеноконтрастности

Форма выпуска

- | | |
|----------|---|
| REF 2035 | 2 картриджа по 50 мл, канюли для смешивания тип 16, насадки для аппликации тип 2 |
| REF 2036 | 8 картриджей по 50 мл, канюли для смешивания тип 16, насадки для аппликации тип 2 |

Форма выпуска

- | | |
|----------|--|
| REF 2037 | Картридж 50 мл, канюли для смешивания тип 16, насадки для аппликации тип 2 |
|----------|--|



РАЗЛИЧНЫЕ ПРОДУКТЫ

Лабораторные продукты и приборы для полезного дополнения Вашей ежедневной работы.

VOCO поддерживает Вас большим количеством таких практичных продуктов, как например, канюли различной формы, которые обеспечивают наиболее простое нанесение применяемых препаратов. Вы также найдете большие и маленькие приборы, необходимые для использования или дальнейшей обработки различных VOCO – препаратов. Кроме того, мы предлагаем Вам чистящие средства и другие, весьма полезные продукты для клиники и лаборатории.

Individo® Lux

Индивидо Люкс



Предварительно оформленные пластины для изготовления индивидуальных ложек, светоотверждаемые



Показания к применению

Изготовление индивидуальных оттисковых ложек при помощи готовых пластин для верхней и нижней челюсти

Преимущества

- Прозрачно-синего и опалово-синего цвета
- Обеспечивает точность работы и экономию материала
- Стабильные и небульющиеся ложки
- Приятный мятный аромат
- Не липкий
- Фотополимеризация при помощи обычного галогенового света или УФА-света

Profibase

Профибейс



Предварительно оформленные прозрачные пластины розового цвета для изготовления оттисковых ложек / базисов протезов, светоотверждаемые



Показания к применению

Изготовление пластмассового базиса под цвет десны для восковых постановок полных или частичных съемных протезов

Преимущества

- Цвет десны
- Простое и экономящее время оформление вручную
- Длительная стабильность и прочность на сжатие
- Приятный мятный аромат
- Не липкий
- Фотополимеризация при помощи обычного галогенового света или УФА-света

Форма выпуска

REF 2402	Пластины опалово-синего цвета по 50 шт. для верхней челюсти
REF 2403	Пластины опалово-синего цвета по 50 шт. для нижней челюсти
REF 2408	Пластины прозрачно-синего цвета по 50 шт. для верхней челюсти
REF 2409	Пластины прозрачно-синего цвета по 50 шт. для нижней челюсти

Форма выпуска

REF 2111	По 25 шт. для верхней и нижней челюсти
REF 2112	50 шт. для верхней челюсти
REF 2113	50 шт. для нижней челюсти

Vococid®

Вокоцид



Средство для техники кислотного травления (содержит фосфорную кислоту 35 %)

Показания к применению

Протравливание эмали и дентина, применяемое в технологии кислотного травления

Преимущества

- Содержит 35 % ортофосфорной кислоты
- Голубой цвет для визуального контроля аппликации
- Стабильный гель – не капает
- В продаже имеется также в виде жидкости

Форма выпуска

REF 1063	Травильный гель в шприце 5 мл с аппликационными канюлями тип 42
REF 1066	2 флакона по 3 мл
REF 1224	Шприц 5 × 2 мл, аппликационными канюлями тип 48

Depulpin®

Депульпин



Паста для девитализации

Показания к применению

Девитализация пульпы перед удалением или ампутацией

Девитализация остатков после удаления уже погибшей пульпы

Преимущества

- Не содержит мышьяка
- Безопасная девитализация и мумификация
- Дезинфекция
- Для лучшего визуального контроля имеет голубую окраску
- Быстрая ликвидация боли
- Проверено также в случаях воспаления пульпы
- Простое применение из практических шприцов

Форма выпуска

REF 1281	Шприц 3 г
----------	-----------

Caries Marker

Кариес Маркер



Цветной индикатор для окрашивания кариозного дентина

Показания к применению

Окрашивание кариозных тканей зуба для упрощения препарирования полостей, а также для демонстрационных целей

Преимущества

- Точное разграничение кариозного и здорового дентина
- Поддерживает применение техники минимального инвазивного препарирования
- Может быть использован на удаленном зубе для демонстраций с целью обучения

Форма выпуска

REF 1005	2 флакона по 3 мл, принадлежности
----------	-----------------------------------

Pele Tim

Пеле Тим



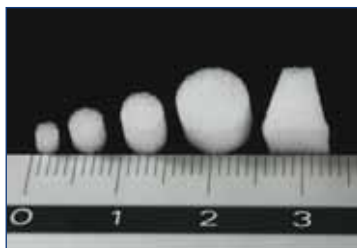
Поролоновые шарики для мягкой аппликации жидких и пастообразных медикаментов

Показания к применению

- Туширование инфицированных альвеол
- Эндодренаж
- Проведение холодового теста
- Удаление избытка цемента и материалов для герметизации
- Простое нанесение, напр., препаратов фтора

Преимущества

- 5 практических размеров
- Безболезненное нанесение без давления
- Экономная аппликация
- Гигиеничное использование без образования ворсинок



Пеле Тим: предлагаемые формы и размеры

Block Out Gel LC

Блок Аут Гель ЛЦ



Светоотверждаемый материал для изоляции поднутрений



Показания к применению

Устранение поднутрений на гипсовых моделях

Преимущества

- Синий контрастный цвет для простого контроля аппликации
- Простое нанесение прямо из шприца

Форма выпуска

REF 2250	№ 0, мини, ø 3 мм, ок. 3.000 штук
REF 2252	№ 1, маленькие, ø 4 мм, ок. 3.000 шт.
REF 2253	№ 2, средние, ø 5 мм, ок. 1.000 шт.
REF 2254	№ 3, большие, ø 8 мм, ок. 500 шт.
REF 2255	№ 4, клиновидной формы, 6 × 8 мм, ок. 500 шт.

Форма выпуска

REF 1661	4 шприца по 1,2 мл, аппликационные канюли тип 44
----------	--

Traypurol® tabs

Трейпурол Табс



Эффективные таблетки для очистки оттисковых ложек и инструментов

Traypurol®

Трейпурол



Действенный концентрат для очистки оттисковых ложек и инструментов

Solvitan

Сольвитан



Чистящий раствор с цитрусовым ароматом

Показания к применению

Самостоятельная очистка оттисковых ложек и стоматологических инструментов

Преимущества

- Растворяет альгинаты и цементы за кратчайшее время
- Очень просто дозировать
- Нет необходимости перемешивать – таблетки сами легко растворяются в воде
- Щадит инструменты – подходит для любых нержавеющей материалов, включая алюминий и пластик
- Подвергается биодegradации и имеет нейтральный pH
- Может применяться в ультразвуковых приборах

Простое применение!



Форма выпуска

REF 2355 50 таблеток

Показания к применению

Самостоятельная очистка оттисковых ложек и стоматологических инструментов

Преимущества

- Легко разбавляется в воде
- Удаляет остатки альгинатов, цинкоксид-эвгенольных, стеклоиономерных, карбоксилатных и фосфатных цементов
- Надежно очищает ложки и инструменты в течение ночи
- Может использоваться в ультразвуковых приборах
- Способен к биологическому разложению, щадит материалы
- Подходит также для неокисляемых металлов и пластмасс

Форма выпуска

REF 2289 Флакон 1 литр
REF 2290 Канистра 5 литров
REF 2304 Дозировочный насос для 5 л канистры

Показания к применению

Чистящий раствор для универсального применения в стоматологических клиниках, лабораториях и в быту

Преимущества

- Удаляет пасты, оттисковые материалы на основе силикона или полиэфира, а также цинкоксид-эвгенол с рук и инструментов
- Щадит кожу благодаря ланолину
- Легко смывается водой
- Приятный лимонный запах

Форма выпуска

REF 2312 Флакон 250 мл
REF 2313 Коробка с 4 флаконами
REF 2320 Флакон 500 мл

VOCO Mix 10

VOCO Микс 10



Прибор для смешивания аппликационных VOCO-капсул, а также амальгамных и любых других капсул

Преимущества

- Надежный прибор
- Низкий уровень шума и вибрации
- Свободный выбор времени смешивания: между 1 - 99 секунд
- Большой дисплей
- Частота смешивания 4300 колебаний в минуту $\pm 5\%$

Celalux® 2

Целалюкс 2



Высокомощный светодиодный прибор для фотополимеризации

Преимущества

- Современная светодиодная технология с высокой интенсивностью света (ок. 1.000 мВт / см²)
- 3 различных времени засвечивания на выбор, в т.ч. «мягкий старт»
- Легкое применение, без кабеля
- Эргономичный дизайн, вес ручной части всего 160 граммов
- Изогнутый световод янтарного цвета, автоклавируемый и заменяемый
- Диапазон длины волны 420 - 480 нм
- Полимеризация всех светоотверждаемых материалов, базирующихся на камферхиноне (бондинги / адгезивы, компомеры, композиты, Ормокеры [Ormoser®])
- Время использования при заряженном аккумуляторе: минимум 300 × 20 сек (соответствует ок. 100 мин)
- Простая замена аккумулятора
- Повторно заряжаемый аккумулятор

Форма выпуска

REF 9048	VOCO Микс 10 (220 - 240 В / 50 Гц)
REF 9049	1 прибор (110 В)

Форма выпуска

REF 9080	Целалюкс 2 (наконечник с защитным колпачком и светодиодом, зарядное устройство со встроенным ваттметром, сетевой адаптер, литий-ионный аккумулятор, световод янтарного цвета, 7,5 мм, изогнут на 45 градусов, 2 шт. светозащиты, инструкция по эксплуатации)
----------	--

Принадлежности

REF 9081	Изогнутый на 45 градусов световод, 7,5 мм, янтарного цвета, поддается автоклавированию
REF 9082	Нижняя часть прибора, включая литий-ионный аккумулятор, емкость: 2000 мАч
REF 9083	Светозащита для световода 7,5 мм, 5 штук
REF 9084	Изогнутый на 45 градусов световод, 7,5 мм, белый, с повышенным выводом (Output) ок. 1.500 мВт / см ² , поддается автоклавированию

Caps Dispenser

Капс Диспенсер



Диспенсер для прямой аппликации пломбировочных материалов в Капс

Например Клип, Арабеск Топ, Арабеск Флоу, Адмира, Адмира Флоу, Твинки Стар, Гласиосит, Грандио, Грандио Флоу, Амарис, Экстра Фил, ГрандиоСО, ГрандиоСО Хэви Флоу, ГрандиоСО Флоу и Экс-тра бейс

Форма выпуска

REF 9301 1 шт.

Dispenser type 2

Диспенсер тип 2



Диспенсер для аппликации стоматологических материалов в картриджах

Для картриджей 1:1 и 1:2 (50 мл) напр., Регистрадо Клиэр, Регистрадо Экстра, Уфи Гель СЦ, Уфи Гель Хард Ц, Структур 2, Структур 3, Структур Премиум, Провикол Ц, и т.п.

Форма выпуска

REF 2158 1 шт.

Dispenser type 3

Диспенсер тип 3



Диспенсер для аппликации стоматологических материалов в картриджах

Для картриджей 1:1 и 1:2 (25 мл), напр., для Ребильда СЦ, Ребильда ДЦ, Грандио Коре Дуал Кьюре, и т.п.

Форма выпуска

REF 2259 1 шт.

AC Activator

АЦ Активатор



Щипцы для активации аппликационных VOCO-капсул

Форма выпуска

REF 9300 1 шт.

AC Applicator type 1

АЦ Аппликатор тип 1



Щипцы-аппликатор для прямого внесения материала из аппликационных капсул в отпрепарированную полость

Форма выпуска

REF 2331 1 шт.

AC Applicator type 2

АЦ Аппликатор тип 2



Диспенсер для аппликационных капсул

Форма выпуска

REF 2334 1 шт.

Аппликационные канюли



REF 2145
Аппликационные канюли тип 40 для Фиссурит F / FX, 100 штук



REF 2146
Аппликационные канюли тип 41 для Ионосил, Кальцимол ЛЦ, Грандио / СО Флоу, Бификс КМ Трай-ин, ЛЦ Дам, 100 штук



REF 2310
Аппликационные канюли тип 42 для Вокоцид, 30 штук



REF 2144
Аппликационные канюли тип 44 для Адмира Флоу, Амарис Флоу, Арабеск Флоу, Блок Аут Гель ЛЦ, Квик Ап ЛЦ, Твинки Стар Флоу, 100 штук



REF 2147
Аппликационные канюли тип 45 для Амарис Гингива, Грандио Сил, Цимара Опакер ЛЦ, Контрол Сил, 100 штук



REF 2148
Аппликационные канюли тип 46 для ГрандиоСО Хэви Флоу, Экс-тра бейс, 100 штук



REF 2131
Аппликационные канюли тип 47 для Кальцикур, 30 штук



REF 2132
Аппликационные канюли тип 48 для Вокоцид, 50 штук

Вспомогательные инструменты для аппликации



REF 2169
VOCO трифилл инструменты, 10 штук



REF 2249
Микро тим аппликаторы, 100 штук



REF 2309
Одноразовые кисточки, 100 штук



REF 2338
Держатели для VOCO одноразовых кисточек и Микро тим аппликаторов, 5 штук



REF 2247
Сингл тим аппликаторы (для Футурабонд У / НР / М / ДЦ в унидозах), 100 штук



REF 2246
Эндо Тим: Аппликаторы для применения в корневом канале, 50 штук



REF 2245
Изи Браш, аппликаторы, 50 штук

Канюли для смешивания



REF 2185

Канюли для смешивания тип 6 для Провикол Ц, Структур 2 в картриджах, Структур 3 в картриджах, Структур Премиум в картриджах, 50 штук



REF 2187

Канюли для смешивания тип 8 для Уфи Гель СЦ, Уфи Гель Хард Ц, 50 штук



REF 2188

Канюли для смешивания тип 9 для Фит Тест Ц & Б, 50 штук



REF 2189

Канюли для смешивания тип 10 для Провикол КМ, Структур 2 в шприцах КвикМикс, Структур 3 в шприцах КвикМикс, Структур Премиум в шприцах КвикМикс, Квик Ап, 50 штук



REF 2191

Канюли для смешивания тип 11 для Ребильда ДЦ в шприцах КвикМикс, Бификс КМ, Грандио Коре Дуал Кьюре в шприцах КвикМикс, Фит Тест Ц & Б только вместе с аппликационными насадками REF 2139, 50 штук



REF 2192

Канюли для смешивания тип 12 для Ребильда ДЦ в картриджах, Ребильда СЦ, Грандио Коре Дуал Кьюре в картриджах, 50 штук



REF 2194

Канюли для смешивания тип 14 для Бификс СЕ, 50 штук



REF 2195

Канюли для смешивания тип 15 (с аппликационными насадками тип 1) для Бификс СЕ, 50 штук



REF 2196

Канюли для смешивания тип 16 (для аппликационной насадки тип 2) для Регистрадо Клиэр, Регистрадо Экстра, 50 штук



REF 2199

Канюли для смешивания тип 19 для Ребильда ДЦ в картриджах, гибкие, 30 штук



REF 2202

Канюли для смешивания тип 20 для модельного силикона, 50 штук

Аппликационные насадки / шпатели для смешивания



REF 2139

Аппликационные насадки тип 1 для Ребильда ДЦ в шприце КвикМикс для применения в корневом канале, Бификс СЕ, Бификс КМ, 50 штук



REF 2140

Аппликационные насадки тип 2 для Регистрадо Клиэр, Регистрадо Экстра, 50 штук



REF 2141

Аппликационные насадки тип 3 для Ребильда СЦ, Ребильда ДЦ в картриджах, Грандио Коре Дуал Кьюре в картриджах, 50 штук



REF 2142

Аппликационные насадки тип 4 для Ребильда ДЦ в шприцах КвикМикс, Бификс КМ, Грандио Коре Дуал Кьюре в шприцах КвикМикс, 50 штук



REF 2168

Шпатели для смешивания цементов, 20 штук



REF 2303

4 блокнота для смешивания, 70 × 80 мм, с нескользящей тыльной стороной

**Витал ЕВВ**

620144 Екатеринбург
ул. Сурикова, 37
Россия
Тел. (343) 257 75 67
Факс (343) 251 48 97
E-Mail office@vitalevv.ru
URL www.vitalevv.ru

**Рокада-Мед**

420107 Казань
ул. Петербургская, 26
Россия
Тел. (843) 570 68 80
Факс (843) 570 68 81
E-Mail mail@med1.rocadamed.ru

117405 Москва
Тел. (495) 234 84 61
(495) 795 33 68
E-Mail mail@med7.rocadamed.ru

423823 Набережные Челны
Тел. (8552) 38 46 55
E-Mail mail@med6.rocadamed.ru

**603024 Нижний Новгород**

Тел. (831) 416 79 66
E-Mail mail@med5.rocadamed.ru

432071 Ульяновск
Тел. (8422) 44 03 64
E-Mail mail@med4.rocadamed.ru

428000 Чебоксары
Тел. (8352) 22 61 10
E-Mail mail@med3.rocadamed.ru

**ООО АРЕКС**

236022 Калининград
ул. Нарвская, 46
Россия
Тел. / Факс (4012) 93 63 99
Тел. (4012) 91 80 23
E-Mail mail@centrodent.ru

**АРАБЕСК**

350063 Краснодар
ул. Коммунаров, 31
Россия
Тел. (861) 2 68 31 61
2 62 91 25
Факс (861) 2 68 12 87
E-Mail dental@arabesk.ru

**Дентекс**

123557 Москва
ул. Климашкина, 8
Россия
Тел. (495) 974 30 30
Факс (495) 974 30 30
E-Mail info@dentex.ru
URL www.dentex.ru

115477 Москва
ул. Кантемировская, д. 65 / 2
Россия

**Миллимед**

107045, Москва
Последний переулок, дом 5,
стр. 1, пом. 5
Россия
Тел. +7 (495) 446 30 80
+7 (495) 446 30 80
E-Mail info@millimed.ru
URL www.millimed.ru

**АГАМА**

443095 Самара
ул. Ташкентская, 159
Россия
Тел. (846) 956 52 55
Факс (846) 956 52 55
E-Mail agama@samtel.ru

**ООО «Стома-Денталь»**

Москва
ул. Кульнева, 3"Б", офис 404,
метро Кутузовская
Россия
Тел. (495) 781 00 76
781 00 36
E-Mail info@dent.ru
URL www.dent.ru

**ООО «Хабаровский
офис Стома-Денталь»**

Хабаровск, ул. Истомина, 71
помещение I (1-14), Россия
Тел. (4212) 460 070
460 071
460 072
460 073
8-914-543-35-85
E-Mail mail@dent.ru

**ТС-ДЕНТА**

191023 Санкт-Петербург
Апраксин переулок, 4
оф. 402
Россия
Тел. (812) 310 22 28
Факс (812) 315 03 50
E-Mail ts-denta@mail.ru

**МЕГАЛЬЯНС**

196084 Санкт-Петербург
Черниговская ул., д. 8
Россия
Тел. / Факс (812) 7 03 71 89
7 03 74 85
E-Mail megalliance@mail.ru
7037485@mail.ru

**Медсервис**

83000 Донецк
ул. Университетская, 25
Украина
Тел. (+38 062) 381 02 63 / 73
381 10 29
Факс (+38 062) 335 11 82
E-Mail medservice@skif.net

**Оксия**

02100 Киев
ул. Бажова, 1, оф. 32
Украина
Тел. / Факс (+38 044) 559 10 97
592 00 63
E-Mail oxia@ukr.net
URL www.oxia.net.ua

**Стамил**

04116 Киев
ул. Бердичевская, 1, Украина
Тел. / Факс (+38 044) 228 18 69
Тел. (+38 044) 573-97-30
573-98-78
Тел. / Факс (+38 044) 455 99 57
Тел. / Факс (+38 044) 573-97-60
E-Mail info@stamil.ua
URL www.stamil.ua

**Укрмедснаб**

03057 Киев
ул. Довженко, 18
Украина
Тел. / Факс (+38 044) 455 51 22
456 28 01
E-Mail dental@ukrmedsnab.kiev.ua
URL www.dental-depo.com.ua

**ОКСАМАТ-ДЕНТ**

04070 Киев
ул. Волошская, 31-а
Украина
Тел. (+38 044) 467 69 05
467 69 06
Факс (+38 044) 467 69 07
E-Mail oksamat.dent@gmail.com

**Усмшка Плюс**

79022 Львов
ул. Виговского, 20 Б
Украина
Тел. (+38 032) 2 40 17 51
(+38 032) 2 41 94 10
E-Mail smile@mail.lviv.ua
URL www.smile.lviv.ua

**Меридиан**

61023 Харьков
ул. Сумская, 126
Украина
Тел. (+38 057) 714 90 91
752 52 53
Факс (+38 057) 717 41 66
E-Mail meridian.dent.ua@gmail.com
URL www.dentalinfo.com.ua

**Дентал Депо Запорожье**

69035 Запорожье
ул. Южноукраинская д. 19 кв. 22
Украина
Тел. (+38 061) 270 08 88
Тел. / Факс (+38 061) 233 98 07
E-Mail dentaldepo@rambler.ru
URL www.dentaldepo.com.ua

**ВМК-Дент**

220012 Минск
ул. Академическая, 17
Республика Беларусь
Тел. / Факс (+375) 17 331 11 87
(+375) 17 331 13 88
URL www.vmk-med.com

220005 Минск
пр. Независимости, 52 / 1-2
Республика Беларусь
Тел. / Факс (+375) 17 284 65 54
E-Mail ved@vmk-dent.by

**УП ЮПОКОМ**

220018 Минск
ул. Якубовского, 70-1
Республика Беларусь
Тел. (+375) 17 258 85 24
Факс (+375) 17 258 64 89
E-Mail info@yupocom.by
URL www.yupocom.by

**ОАО «ПТО Медтехника» ЗАО «Белмедпоставка»**

225730 Пинский район,
п / о Пинковичи,
ул. Полевая 31Б
Республика Беларусь
Тел. / Факс (+375165) 379-911
379-923
380-674
E-Mail director@medtehnika.by
mail@medtehnika.by

Минск
ул. Л. Беды, 8
Республика Беларусь
Тел. / Факс (+375) 17 292 25 59
E-Mail mail@medtehnika.by

АДРЕСА НАШИХ ДИСТРИБЬЮТОРОВ В РОССИИ И СТРАНАХ СНГ



TOO AMD group

050012 Алматы
ул. Богенбай Батыра, 149
Қазақстан Республикасы
Тел. (+7727) 31 31 523
Факс (+7727) 31 31 526
E-Mail info@amdgroup.kz
URL www.amdgroup.kz



I-P Nino Betsiashwili

01119 Tiflis
Mirzhulawa Str. 14, App. 46
Georgia
Тел. (+99532) 29 52 042
Моб. (+99593) 24 38 02
E-Mail nino727@rambler.ru



Azestetik Co.

30 J. Jabbarly str.
AZ-1065, Baku, Azerbaijan
Тел. +99412 597 0560
+99412 596 4975
Факс +99412 597 0560
E-Mail gasimov@azestetik.com
URL www.azestetik.com



ALMEDA CJSC

0001 Yerevan
Tumanyan 23
Armenia
Հայաստանի Հանրապետություն
Тел. / Факс (+374-10) 535384
530732
E-Mail almeda@almeda.am
URL www.almeda.am



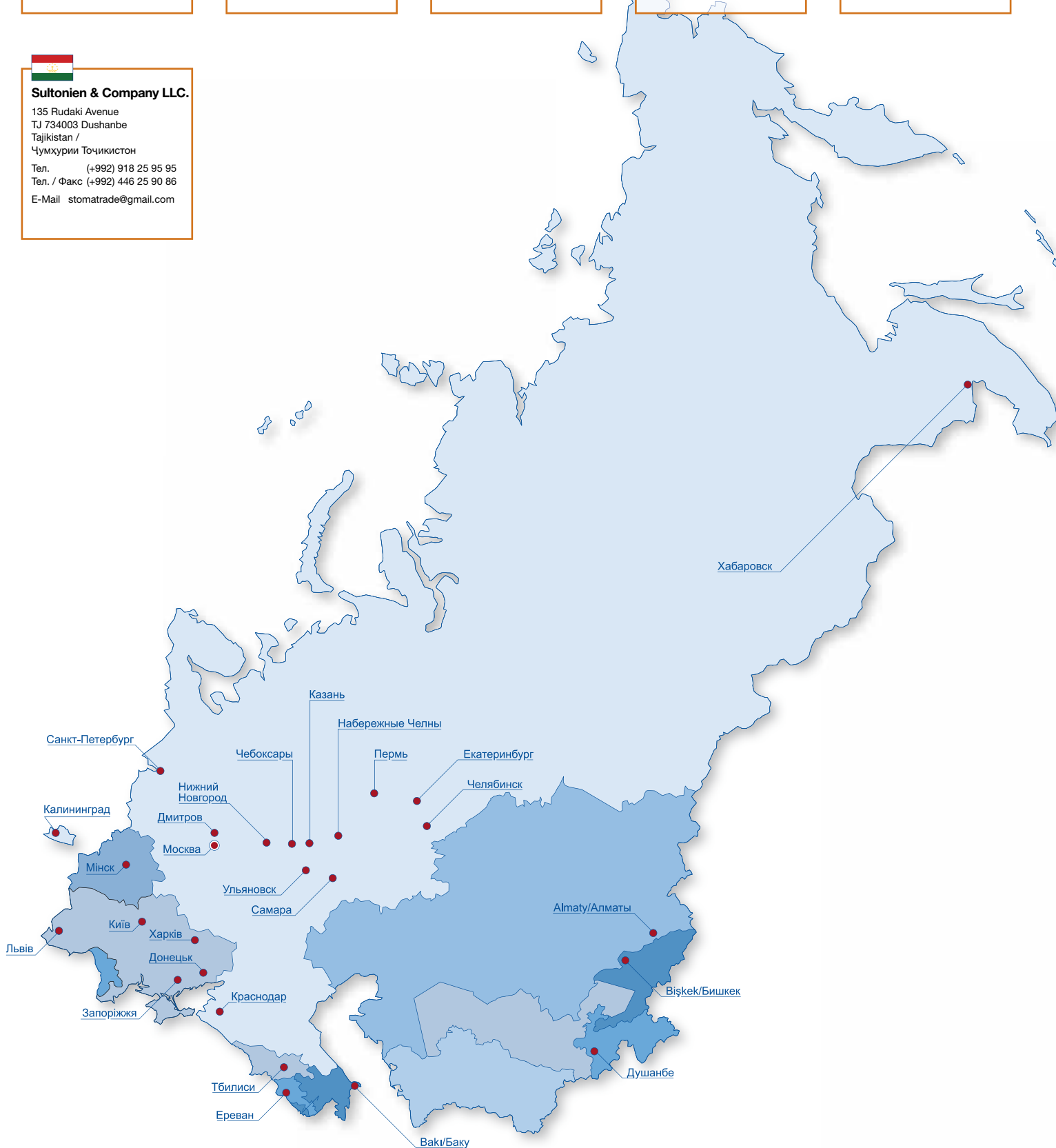
Дент-Трейд

Бишкек
ул. Московская 197
Кыргыз Республикасы
Тел. / факс (+996) 312901316
(+996) 312454244
E-Mail denttrade@mail.ru
URL www.denttrade.kg



Sultonien & Company LLC.

135 Rudaki Avenue
TJ 734003 Dushanbe
Tajikistan /
Ҷумҳурии Тоҷикистон
Тел. (+992) 918 25 95 95
Тел. / Факс (+992) 446 25 90 86
E-Mail stomatrade@gmail.com



A		
AC Activator	71	
AC Applicator	71	
Admira	28	
Admira Bond	28	
Admira Flow	29	
Admira Protect	7	
Alfacomp LC	31	
Amalgam Liner	17	
Amaris	26	
Amaris Flow	27	
Amaris Gingiva	27	
Aqua Ionofil Plus	37	
Aqua Meron	48	
Arabesk	30	
Arabesk Flow	30	
Arabesk Top	29	
Argion	38	
Argion Molar AC	38	
B		
Bifix QM	47	
Bifix SE	46	
Bifluorid 12	6	
Block Out Gel LC	68	
C		
Calcicur	18	
Calcimol	16	
Calcimol LC	16	
Caps Dispenser	71	
Caries Marker	67	
Celalux 2	70	
Ceramic Bond	50	
Cimara	61	
Cimara Zircon	61	
CleanJoy	8	
Clip	60	
Clip F	60	
Control Seal	12	
Curvy	33	
D		
Depulpin	67	
Dimanto	33	
Dispenser	71	
Disposable articles	72 / 73	
E		
Easy Glaze	34	
F		
Final Varnish LC	37	
Fissurit	10	
Fissurit F	10	
Fissurit FX	10	
Fit Test C & B	50	
Futurabond DC	42	
Futurabond M	43	
Futurabond NR	43	
Futurabond U	40 / 41	
G		
Glasiosite	32	
Grandio	24	
Grandio Core Dual Cure	55	
Grandio Flow	25	
Grandio Seal	11	
GrandioSO	20	
GrandioSO Flow	21	
GrandioSO Heavy Flow	22	
GrandioSO Inlay System	23	
GrandTEC	39	
I		
Individuo Lux	66	
Ionobond	18	
Ionofil Plus	36	
Ionolux	34	
Ionoseal	17	
K		
Klint	8	
M		
Meron	48 / 49	
Meron Plus	48	
P		
Pele Tim	68	
Perfect Bleach	13	
Polofil Supra	30	
Profibase	66	
Provicol	59	
Provicol C	59	
Provicol QM	59	
Q		
Quick Up	51	
R		
Rebilda DC	52	
Rebilda Form	54	
Rebilda LC	54	
Rebilda Post	53	
Rebilda Post System	53	
Rebilda SC	54	
Registrado Clear	64	
Registrado X-tra	64	
Remin Pro	7	
S		
Solobond M	44	
Solobond Plus	44	
Solvitan	69	
Structur 2	58	
Structur 3	57	
Structur Premium	56	
T		
TraypuroI	69	
TraypuroI tabs	69	
Twinky Star	32	
Twinky Star Flow	32	
U		
Ufi Gel hard	62	
Ufi Gel hard C	62	
Ufi Gel P	63	
Ufi Gel SC	63	
V		
Vococid	67	
VOCO Ionofil Molar	36	
VOCO Ionofil Molar AC	35	
VOCO Ionofil Molar AC Quick	35	
VOCO Mix 10	70	
VOCO Profluorid Varnish	9	
X		
x-tra base	19	
x-tra fil	31	

VOCO GmbH
Anton-Flettner-Straße 1-3
27472 Cuxhaven
Германия

Tel.: +49 (0)4721-719-0
Fax: +49 (0)4721-719-140

info@voco.com
www.voco.com/ru